

BELANJAWAN **KU**

Panduan belanjawan untuk
individu dan keluarga di Malaysia

LEMBAH KLANG & BANDAR-BANDAR PILIHAN 2022/2023



KWSP | EPF®

Dengan Kerjasama



Social Wellbeing Research Centre
(SWRC)

Kandungan

PENGENALAN	3
JOM RANCANG!	5
• Bagaimana Belanjawanku boleh membantu anda	7
• Bagaimana menggunakan Belanjawanku?	8
• Saya adalah	9
• Perbelanjaan lazim	10
ANGGARAN BELANJAWAN BULANAN MINIMUM BAGI LEMBAH KLANG DAN BANDAR-BANDAR PILIHAN 2022/2023	
• Lembah Klang	15
• Johor Bahru	21
• Kota Kinabalu	27
• Kuala Terengganu	33
• Alor Setar	39
• Kuching	45
• Kuantan	51
• Kota Bharu	57
• Georgetown	63
• Ipoh	69
• Seremban	75
• Bandar Melaka	81
PERBANDINGAN ANTARA BANDAR	87
MAKLUMAT LANJUT	90



Pengenalan

Belanjawanku

Belanjawanku adalah garis panduan perbelanjaan yang memaparkan anggaran perbelanjaan minimum bulanan untuk setiap kategori barangan dan perkhidmatan bagi pelbagai isi rumah di Malaysia.

Belanjawanku dapat membantu urusan belanjawan sendiri dan keluarga masing-masing demi menggapai gaya hidup yang wajar.

Buku ini diolah berdasarkan kaedah perbelanjaan barangan dan perkhidmatan yang sebenar oleh isi rumah di kawasan-kawasan Lembah Klang dan bandar-bandar pilihan.

Definisi Gaya Hidup Wajar adalah...



- Mempunyai wang yang secukupnya untuk keperluan harian.
- Terlibat secara langsung dengan aktiviti komuniti dan pertemuan keluarga dan rakan-rakan.
- Mempunyai matlamat hidup yang jelas dan penuh makna.



Jom Rancang!

JOM RANCANG!

Belanjawanku merupakan garis panduan perbelanjaan untuk merancang kewangan mengikut peringkat kehidupan serta kesesuaian perbelanjaan berdasarkan kos sara hidup di bandar-bandar terpilih.

Sebagai peringatan buku panduan ini bukanlah muktamad tetapi diharap dapat membantu anda merancang kewangan untuk mengenal pasti perbelanjaan yang penting.

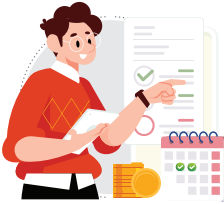
Belanjawanku memberikan indikasi tahap minimum perbelanjaan yang diperlukan oleh orang awam untuk memperoleh kehidupan yang lestari dan bermakna.

Selepas pelancaran Belanjawanku 2019 untuk Lembah Klang, KWSP dan Universiti Malaya telah memperkenalkan Belanjawanku di bandar-bandar pilihan yang lain.

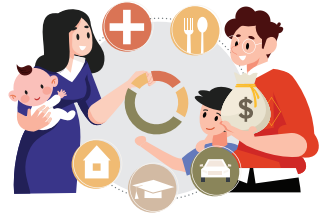
Sehingga kini, Belanjawanku bagi Lembah Klang telah dikemaskini dan telah diperluaskan ke bandar-bandar lain iaitu Alor Setar, Kota Kinabalu, Johor Bahru, Kuala Terengganu, Georgetown, Kuching, Kuantan, Kota Bharu, Ipoh, Seremban dan Bandar Melaka.

Kami berharap agar Belanjawanku dapat menjadi langkah permulaan untuk membantu anda dalam memahami situasi kewangan dan mengenal pasti langkah seterusnya dalam mencapai kehidupan yang lebih baik.

Bagaimana Belanjawanku boleh membantu anda



Membantu rancang belangan diri dan keluarga



Menyusun atur tanggungan hutang

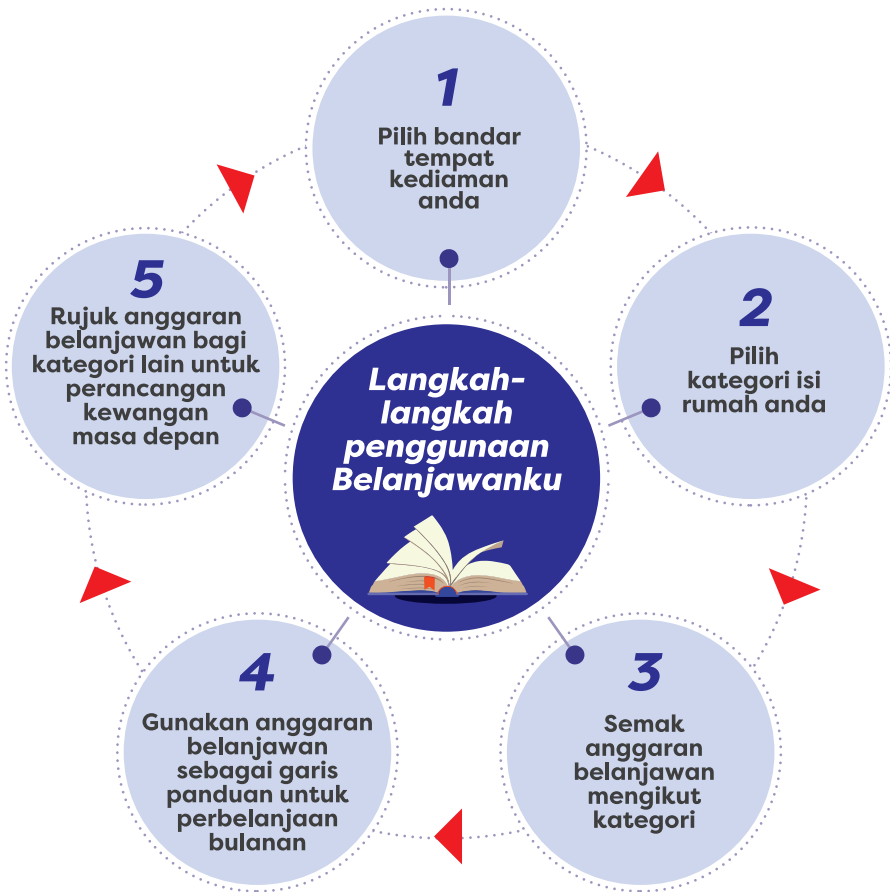
Lebih banyak anda tahu, lebih baik!



Meningkatkan kesiap-siagaan kewangan untuk perkara luar jangka

Belanjawanku tidak seharusnya dilihat sebagai piawaian untuk apa yang perlu dibelanjakan. Dokumen ini hanya memberikan garis panduan untuk perbelanjaan minimum yang anda perlu.

Bagaimana menggunakan Belanjawanku?



Saya Adalah

Pilih kategori anda

BUJANG



PASANGAN BERKAHWIN



IBU/BAPA TUNGGAL



WARGA EMAS



Jika anda tidak termasuk dalam sebarang kategori isi rumah di atas, sila pilih kategori yang paling sesuai dengan anda

Perbelanjaan lazim



Keterangan



Makanan

Makanan dan minuman bukan beralkohol yang terdiri daripada barangan runcit untuk memasak di rumah, makan di luar dan dibawa pulang



Tempat Tinggal

1. **Bujang** - Kos adalah berdasarkan kepada sewa bulanan bagi bilik yang dilengkapi dengan perabot
2. **Berkahwin / Keluarga / Ibu dan Bapa Tunggal** - Kos adalah berdasarkan kepada bayaran balik pinjaman perumahan / sewa bulanan, yang mana lebih rendah
3. **Warga Emas** - Kos adalah berdasarkan kepada bayaran balik pinjaman perumahan bagi rumah yang dibeli 20-30 tahun yang lepas atau sewa bulanan semasa, yang mana lebih rendah.
4. **Lokasi** tempat tinggal adalah dalam lingkungan 30 km dari pusat bandaraya



Kesihatan

3 x lawatan ke klinik swasta (pengamal perubatan am)

1 x lawatan ke doktor gigi swasta dalam tempoh setahun untuk rawatan penyakit biasa atau kecederaan bukan akut (jumlah tahunan dibahagikan dengan 12 bulan)



Utiliti

Terdiri daripada bil air, elektrik, telefon pra / pasca bayar / internet / data peribadi dan TV ASTRO



Penjagaan Anak

1. **Kanak-kanak 6 tahun dan ke bawah** - penjagaan bayi, lampin, susu dan makanan bayi
2. **Kanak-kanak 7-13 tahun** - termasuk jagaan harian, wang saku, tuisyen, kelas agama dan aktiviti kokurikulum

Keterangan



Simpanan Peribadi

Jumlah yang diperuntukkan bagi setiap isi rumah adalah berdasarkan perbincangan berfokus dengan peserta mengikut keupayaan mereka untuk menyimpan serta jumlah yang dianggap mencukupi



Perbelanjaan Khusus

Terdiri daripada kos penyelenggaraan kenderaan, cukai jalan & insurans, yuran pendaftaran sekolah, pakaian & kasut, penyelenggaraan dan ansuran bulanan perabot & perkakas rumah (jumlah tahunan dibahagikan dengan 12 bulan)



Penglibatan Sosial

Termasuk sambutan perayaan, sambutan hari lahir, ulang tahun, jemputan ke majlis perkahwinan dsb. (jumlah tahunan dibahagikan dengan 12 bulan)



Perbelanjaan Pilihan

Termasuk sumbangan kepada ibu bapa, insurans perubatan, sukan dan rekreasi serta percutian, bergantung pada keutamaan individu (jumlah tahunan dibahagikan dengan 12 bulan)



Pengangkutan

1. **Pengangkutan awam** - semua jenis pengangkutan awam yang menggunakan tiket bermusim atau pas bulanan (jika ada)
2. **Kenderaan persendirian** - termasuk ansuran bulanan pinjaman kenderaan, minyak, tol lebuh raya dan caj parkir



Penjagaan Diri

Merangkumi penjagaan badan, rambut dan kebersihan intim wanita, kebersihan oral dan dandanan asas



***Anggaran Minimum
Belanjawan Bulanan
bagi Lembah
Klang dan Bandar-
Bandar Pilihan
2022/2023***

Belanjawanku kini di...



BELANJAWANKU UNTUK LEMBAH KLANG

Anggaran belanjawan bulanan

BUJANG



Pengguna
pengangkutan
awam
RM1,930



Pemilik kereta
RM2,600

PASANGAN BERKAHWIN



Tanpa anak
RM4,630



Seorang anak
RM5,980



Dua orang anak
RM6,890

IBU/BAPA TUNGGAL



Seorang anak
RM4,740



Dua orang anak
RM5,650

WARGA EMAS



Pasangan
RM3,210



Individu
RM2,520

Anggaran belanjawan bulanan

LEMBAH KLANG

BUJANG

PENGGUNA PENGANGKUTAN AWAM

RM1,930



Makanan

RM610



Tempat Tinggal
(sewa bilik)

RM370



Kesihatan

RM30



Pengangkutan

RM140



Utiliti

RM90



Simpanan Peribadi

RM250



Penjagaan Diri

RM70



Perbelanjaan Khusus

RM90



Penglibatan Sosial

RM150



Perbelanjaan Pilihan

RM130

PEMILIK KERETA

RM2,600



Makanan

RM610



Tempat Tinggal
(sewa bilik)

RM370



Kesihatan

RM30



Pengangkutan

RM760



Utiliti

RM90



Simpanan Peribadi

RM250



Penjagaan Diri

RM70



Perbelanjaan Khusus

RM140



Penglibatan Sosial

RM150



Perbelanjaan Pilihan

RM130

Anggaran belanjawan bulanan

LEMBAH KLANG

PASANGAN BERKAHWIN



TANPA ANAK

RM4,630



Makanan

RM960



Tempat Tinggal

RM1,000



Kesihatan

RM70



Pengangkutan

RM990



Utiliti

RM310



Simpanan Peribadi

RM400



Penjagaan Diri

RM100



Perbelanjaan Khusus

RM300



Penglibatan Sosial

RM200



Perbelanjaan Pilihan

RM300



SEORANG ANAK

RM5,980



Penjagaan Anak

RM650



Makanan

RM1,420



Tempat Tinggal

RM1,000



Kesihatan

RM100



Pengangkutan

RM1,000



Utiliti

RM320



Simpanan Peribadi

RM400



Penjagaan Diri

RM120



Perbelanjaan Khusus

RM340



Penglibatan Sosial

RM240



Perbelanjaan Pilihan

RM390

Anggaran belanjawan bulanan

LEMBAH KLANG

PASANGAN BERKAHWIN

DUA ORANG ANAK
RM6,890



Penjagaan Anak
RM1,150



Makanan
RM1,690



Tempat Tinggal
RM1,000



Kesihatan
RM120



Pengangkutan
RM1,010



Utiliti
RM330



Simpanan Peribadi
RM400



Penjagaan Diri
RM140



Perbelanjaan Khusus
RM400



Penglibatan Sosial
RM250



Perbelanjaan Pilihan
RM400

Anggaran belanjawan bulanan

LEMBAH KLANG

IBU/BAPA TUNGGAL

SEORANG ANAK
RM4,740



Penjagaan Anak
RM650



Makanan
RM1,060



Tempat Tinggal
RM1,000



Kesihatan
RM60



Pengangkutan
RM770



Utiliti
RM270



Simpanan Peribadi
RM250



Penjagaan Diri
RM90



Perbelanjaan Khusus
RM180



Penglibatan Sosial
RM190



Perbelanjaan Pilihan
RM220

DUA ORANG ANAK
RM5,650



Penjagaan Anak
RM1,150



Makanan
RM1,330



Tempat Tinggal
RM1,000



Kesihatan
RM80



Pengangkutan
RM780



Utiliti
RM280



Simpanan Peribadi
RM250



Penjagaan Diri
RM110



Perbelanjaan Khusus
RM240



Penglibatan Sosial
RM200



Perbelanjaan Pilihan
RM230

Anggaran belanjawan bulanan

LEMBAH KLANG

WARGA EMAS



PASANGAN

RM3,210



Makanan

RM930



Tempat Tinggal

RM700



Kesihatan

RM140



Pengangkutan

RM490



Utiliti

RM290



Penjagaan Diri

RM90



Perbelanjaan Khusus

RM230



Penglibatan Sosial

RM170



Perbelanjaan Pilihan

RM170



INDIVIDU

RM2,520



Makanan

RM610



Tempat Tinggal

RM700



Kesihatan

RM70



Pengangkutan

RM490



Utiliti

RM150



Penjagaan Diri

RM60



Perbelanjaan Khusus

RM140



Penglibatan Sosial

RM150



Perbelanjaan Pilihan

RM150

BELANJAWANKU UNTUK JOHOR BAHRU

Anggaran belanjawan bulanan

BUJANG



Pengguna
pengangkutan
awam
RM1,760



Pemilik kereta
RM2,290

PASANGAN BERKAHWIN



Tanpa anak
RM4,110



Seorang anak
RM5,360



Dua orang anak
RM6,100

IBU/BAPA TUNGGAL



Seorang anak
RM4,200



Dua orang anak
RM4,940

WARGA EMAS



Pasangan
RM3,020



Individu
RM2,330

Anggaran belanjawan bulanan

JOHOR BAHRU

BUJANG

PENGGUNA PENGANGKUTAN AWAM

RM1,760



Makanan

RM600



Tempat Tinggal
(sewa bilik)

RM250



Kesihatan

RM30



Pengangkutan

RM130



Utiliti

RM90



Simpanan Peribadi

RM250



Penjagaan Diri

RM70



Perbelanjaan Khusus

RM90



Penglibatan Sosial

RM130



Perbelanjaan Pilihan

RM120

PEMILIK KERETA

RM2,290



Makanan

RM600



Tempat Tinggal
(sewa bilik)

RM250



Kesihatan

RM30



Pengangkutan

RM620



Utiliti

RM90



Simpanan Peribadi

RM250



Penjagaan Diri

RM70



Perbelanjaan Khusus

RM130



Penglibatan Sosial

RM130



Perbelanjaan Pilihan

RM120

Anggaran belanjaan bulanan

JOHOR BAHRU

PASANGAN BERKAHWIN



TANPA ANAK

RM4,110



Makanan

RM950



Tempat Tinggal

RM750



Kesihatan

RM60



Pengangkutan

RM840



Utiliti

RM300



Simpanan Peribadi

RM400



Penjagaan Diri

RM100



Perbelanjaan Khusus

RM280



Penglibatan Sosial

RM170



Perbelanjaan Pilihan

RM260



SEORANG ANAK

RM5,360



Penjagaan Anak

RM580



Makanan

RM1,400



Tempat Tinggal

RM750



Kesihatan

RM90



Pengangkutan

RM850



Utiliti

RM310



Simpanan Peribadi

RM400



Penjagaan Diri

RM120



Perbelanjaan Khusus

RM320



Penglibatan Sosial

RM210



Perbelanjaan Pilihan

RM330

Anggaran belanjawan bulanan

JOHOR BAHRU

PASANGAN BERKAHWIN

DUA ORANG ANAK
RM6,100



Penjagaan Anak
RM910



Makanan
RM1,670



Tempat Tinggal
RM750



Kesihatan
RM110



Pengangkutan
RM860



Utiliti
RM320



Simpanan Peribadi
RM400



Penjagaan Diri
RM140



Perbelanjaan Khusus
RM380



Penglibatan Sosial
RM220



Perbelanjaan Pilihan
RM340

Anggaran belanjawan bulanan

JOHOR BAHRU

IBU/BAPA TUNGGAL

SEORANG ANAK
RM4,200



Penjagaan Anak
RM580



Makanan
RM1,060



Tempat Tinggal
RM750



Kesihatan
RM60



Pengangkutan
RM630



Utiliti
RM250



Simpanan Peribadi
RM250



Penjagaan Diri
RM90



Perbelanjaan Khusus
RM170



Penglibatan Sosial
RM170



Perbelanjaan Pilihan
RM190

DUA ORANG ANAK
RM4,940



Penjagaan Anak
RM910



Makanan
RM1,330



Tempat Tinggal
RM750



Kesihatan
RM80



Pengangkutan
RM640



Utiliti
RM260



Simpanan Peribadi
RM250



Penjagaan Diri
RM110



Perbelanjaan Khusus
RM230



Penglibatan Sosial
RM180



Perbelanjaan Pilihan
RM200

Anggaran belanjawan bulanan

JOHOR BAHRU

WARGA EMAS



PASANGAN

RM3,020



Makanan

RM930



Tempat Tinggal

RM580



Kesihatan

RM130



Pengangkutan

RM490



Utiliti

RM290



Penjagaan Diri

RM90



Perbelanjaan Khusus

RM210



Penglibatan Sosial

RM150



Perbelanjaan Pilihan

RM150



INDIVIDU

RM2,330



Makanan

RM600



Tempat Tinggal

RM580



Kesihatan

RM60



Pengangkutan

RM490



Utiliti

RM150



Penjagaan Diri

RM60



Perbelanjaan Khusus

RM130



Penglibatan Sosial

RM130



Perbelanjaan Pilihan

RM130

BELANJAWANKU UNTUK KOTA KINABALU

Anggaran belanjawan bulanan

BUJANG



Pengguna
pengangkutan
awam
RM1,710



Pemilik kereta
RM2,230

PASANGAN BERKAHWIN



Tanpa anak
RM4,000



Seorang anak
RM5,130



Dua orang anak
RM5,840

IBU/BAPA TUNGGAL



Seorang anak
RM4,000



Dua orang anak
RM4,710

WARGA EMAS



Pasangan
RM2,930



Individu
RM2,290

Anggaran belanjawan bulanan

KOTA KINABALU

BUJANG

PENGGUNA PENGANGKUTAN AWAM

RM1,710



Makanan

RM590



Tempat Tinggal
(sewa bilik)

RM250



Kesihatan

RM20



Pengangkutan

RM110



Utiliti

RM90



Simpanan Peribadi

RM250



Penjagaan Diri

RM70



Perbelanjaan Khusus

RM90



Penglibatan Sosial

RM120



Perbelanjaan Pilihan

RM120

PEMILIK KERETA

RM2,230



Makanan

RM590



Tempat Tinggal
(sewa bilik)

RM250



Kesihatan

RM20



Pengangkutan

RM590



Utiliti

RM90



Simpanan Peribadi

RM250



Penjagaan Diri

RM70



Perbelanjaan Khusus

RM130



Penglibatan Sosial

RM120



Perbelanjaan Pilihan

RM120

Anggaran belanjawan bulanan

KOTA KINABALU

PASANGAN BERKAHWIN



TANPA ANAK

RM4,000



Makanan

RM910



Tempat Tinggal

RM750



Kesihatan

RM40



Pengangkutan

RM820



Utiliti

RM280



Simpanan Peribadi

RM400



Penjagaan Diri

RM100



Perbelanjaan Khusus

RM280



Penglibatan Sosial

RM160



Perbelanjaan Pilihan

RM260



SEORANG ANAK

RM5,130



Penjagaan Anak

RM550



Makanan

RM1,280



Tempat Tinggal

RM750



Kesihatan

RM60



Pengangkutan

RM830



Utiliti

RM290



Simpanan Peribadi

RM400



Penjagaan Diri

RM120



Perbelanjaan Khusus

RM320



Penglibatan Sosial

RM200



Perbelanjaan Pilihan

RM330

Anggaran belanjawan bulanan

KOTA KINABALU

PASANGAN BERKAHWIN

DUA ORANG ANAK
RM5,840



Penjagaan Anak
RM880



Makanan
RM1,520



Tempat Tinggal
RM750



Kesihatan
RM80



Pengangkutan
RM840



Utiliti
RM300



Simpanan Peribadi
RM400



Penjagaan Diri
RM140



Perbelanjaan Khusus
RM380



Penglibatan Sosial
RM210



Perbelanjaan Pilihan
RM340

Anggaran belanjawan bulanan

KOTA KINABALU

IBU/BAPA TUNGGAL

SEORANG ANAK
RM4,000



Penjagaan Anak
RM550

Makanan
RM960

Tempat Tinggal
RM750

Kesihatan
RM40

Pengangkutan
RM600

Utiliti
RM240

Simpanan Peribadi
RM250

Penjagaan Diri
RM90

Perbelanjaan Khusus
RM170

Penglibatan Sosial
RM160

Perbelanjaan Pilihan
RM190

DUA ORANG ANAK
RM4,710



Penjagaan Anak
RM880

Makanan
RM1,200

Tempat Tinggal
RM750

Kesihatan
RM60

Pengangkutan
RM610

Utiliti
RM250

Simpanan Peribadi
RM250

Penjagaan Diri
RM110

Perbelanjaan Khusus
RM230

Penglibatan Sosial
RM170

Perbelanjaan Pilihan
RM200

Anggaran belanjawan bulanan

KOTA KINABALU

WARGA EMAS



PASANGAN

RM2,930



Makanan

RM890



Tempat Tinggal

RM540



Kesihatan

RM130



Pengangkutan

RM490



Utiliti

RM270



Penjagaan Diri

RM90



Perbelanjaan Khusus

RM220



Penglibatan Sosial

RM150



Perbelanjaan Pilihan

RM150



INDIVIDU

RM2,290



Makanan

RM590



Tempat Tinggal

RM540



Kesihatan

RM70



Pengangkutan

RM490



Utiliti

RM140



Penjagaan Diri

RM60



Perbelanjaan Khusus

RM140



Penglibatan Sosial

RM130



Perbelanjaan Pilihan

RM130

BELANJAWANKU UNTUK KUALA TERENGGANU

Anggaran belanjawan bulanan

BUJANG



Pengguna
pengangkutan
awam
RM1,630



Pemilik kereta
RM2,160

PASANGAN BERKAHWIN



Tanpa anak
RM3,820



Seorang anak
RM4,920



Dua orang anak
RM5,610

IBU/BAPA TUNGGAL



Seorang anak
RM3,820



Dua orang anak
RM4,510

WARGA EMAS



Pasangan
RM2,730



Individu
RM2,090

Anggaran belanjawan bulanan

KUALA TERENGGANU

BUJANG

PENGGUNA PENGANGKUTAN AWAM

RM1,630



Makanan

RM570



Tempat Tinggal
(sewa bilik)

RM220



Kesihatan

RM20



Pengangkutan

RM150



Utiliti

RM90



Simpanan Peribadi

RM200



Penjagaan Diri

RM70



Perbelanjaan Khusus

RM80



Penglibatan Sosial

RM120

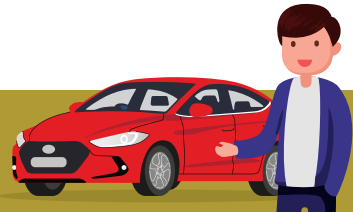


Perbelanjaan Pilihan

RM110

PEMILIK KERETA

RM2,160



Makanan

RM570



Tempat Tinggal
(sewa bilik)

RM220



Kesihatan

RM20



Pengangkutan

RM640



Utiliti

RM90



Simpanan Peribadi

RM200



Penjagaan Diri

RM70



Perbelanjaan Khusus

RM120



Penglibatan Sosial

RM120



Perbelanjaan Pilihan

RM110

Anggaran belanjawan bulanan

KUALA TERENGGANU

PASANGAN BERKAHWIN



TANPA ANAK

RM3,820



Makanan

RM890



Tempat Tinggal

RM620



Kesihatan

RM40



Pengangkutan

RM860



Utiliti

RM300



Simpanan Peribadi

RM350



Penjagaan Diri

RM100



Perbelanjaan Khusus

RM260



Penglibatan Sosial

RM160



Perbelanjaan Pilihan

RM240



SEORANG ANAK

RM4,920



Penjagaan Anak

RM550



Makanan

RM1,240



Tempat Tinggal

RM620



Kesihatan

RM60



Pengangkutan

RM870



Utiliti

RM310



Simpanan Peribadi

RM350



Penjagaan Diri

RM120



Perbelanjaan Khusus

RM300



Penglibatan Sosial

RM200



Perbelanjaan Pilihan

RM300

Anggaran belanjawan bulanan

KUALA TERENGGANU

PASANGAN BERKAHWIN

DUA ORANG ANAK
RM5,610



Penjagaan Anak
RM880



Makanan
RM1,470



Tempat Tinggal
RM620



Kesihatan
RM80



Pengangkutan
RM880



Utiliti
RM320



Simpanan Peribadi
RM350



Penjagaan Diri
RM140



Perbelanjaan Khusus
RM350



Penglibatan Sosial
RM210



Perbelanjaan Pilihan
RM310

Anggaran belanjawan bulanan

KUALA TERENGGANU

IBU/BAPA TUNGGAL

SEORANG ANAK
RM3,820



Penjagaan Anak
RM550



Makanan
RM930



Tempat Tinggal
RM620



Kesihatan
RM40



Pengangkutan
RM650



Utiliti
RM250



Simpanan Peribadi
RM200



Penjagaan Diri
RM90



Perbelanjaan Khusus
RM160



Penglibatan Sosial
RM160



Perbelanjaan Pilihan
RM170

DUA ORANG ANAK
RM4,510



Penjagaan Anak
RM880



Makanan
RM1,160



Tempat Tinggal
RM620



Kesihatan
RM60



Pengangkutan
RM660



Utiliti
RM260



Simpanan Peribadi
RM200



Penjagaan Diri
RM110



Perbelanjaan Khusus
RM210



Penglibatan Sosial
RM170



Perbelanjaan Pilihan
RM180

Anggaran belanjawan bulanan

KUALA TERENGGANU

WARGA EMAS



PASANGAN

RM2,730



Makanan

RM860



Tempat Tinggal

RM400



Kesihatan

RM120



Pengangkutan

RM490



Utiliti

RM290



Penjagaan Diri

RM90



Perbelanjaan Khusus

RM200



Penglibatan Sosial

RM140



Perbelanjaan Pilihan

RM140



INDIVIDU

RM2,090



Makanan

RM570



Tempat Tinggal

RM400



Kesihatan

RM60



Pengangkutan

RM490



Utiliti

RM150



Penjagaan Diri

RM60



Perbelanjaan Khusus

RM120



Penglibatan Sosial

RM120



Perbelanjaan Pilihan

RM120

BELANJAWANKU UNTUK ALOR SETAR

Anggaran belanjawan bulanan

BUJANG



Pengguna
pengangkutan
awam
RM1,530



Pemilik kereta
RM2,060

PASANGAN BERKAHWIN



Tanpa anak
RM3,680



Seorang anak
RM4,760



Dua orang anak
RM5,430

IBU/BAPA TUNGGAL



Seorang anak
RM3,660



Dua orang anak
RM4,340

WARGA EMAS



Pasangan
RM2,630



Individu
RM2,020

Anggaran belanjawan bulanan

ALOR SETAR

BUJANG

PENGGUNA PENGANGKUTAN AWAM

RM1,530



Makanan

RM530



Tempat Tinggal
(sewa bilik)

RM200



Kesihatan

RM20



Pengangkutan

RM130



Utiliti

RM90



Simpanan Peribadi

RM200



Penjagaan Diri

RM70



Perbelanjaan Khusus

RM80



Penglibatan Sosial

RM100



Perbelanjaan Pilihan

RM110

PEMILIK KERETA

RM2,060



Makanan

RM530



Tempat Tinggal
(sewa bilik)

RM200



Kesihatan

RM20



Pengangkutan

RM620



Utiliti

RM90



Simpanan Peribadi

RM200



Penjagaan Diri

RM70



Perbelanjaan Khusus

RM120



Penglibatan Sosial

RM100



Perbelanjaan Pilihan

RM110

Anggaran belanjawan bulanan

ALOR SETAR

PASANGAN BERKAHWIN



TANPA ANAK

RM3,680



Makanan

RM830



Tempat Tinggal

RM580



Kesihatan

RM40



Pengangkutan

RM840



Utiliti

RM300



Simpanan Peribadi

RM350



Penjagaan Diri

RM100



Perbelanjaan Khusus

RM260



Penglibatan Sosial

RM140



Perbelanjaan Pilihan

RM240



SEORANG ANAK

RM4,760



Penjagaan Anak

RM540



Makanan

RM1,170



Tempat Tinggal

RM580



Kesihatan

RM60



Pengangkutan

RM850



Utiliti

RM310



Simpanan Peribadi

RM350



Penjagaan Diri

RM120



Perbelanjaan Khusus

RM300



Penglibatan Sosial

RM180



Perbelanjaan Pilihan

RM300

Anggaran belanjawan bulanan

ALOR SETAR

PASANGAN BERKAHWIN

DUA ORANG ANAK
RM5,430



Penjagaan Anak
RM870



Makanan
RM1,390



Tempat Tinggal
RM580



Kesihatan
RM70



Pengangkutan
RM860



Utiliti
RM320



Simpanan Peribadi
RM350



Penjagaan Diri
RM140



Perbelanjaan Khusus
RM350



Penglibatan Sosial
RM190



Perbelanjaan Pilihan
RM310

Anggaran belanjawan bulanan

ALOR SETAR

IBU/BAPA TUNGGAL

SEORANG ANAK
RM3,660




Penjagaan Anak
RM540



Makanan
RM860



Tempat Tinggal
RM580



Kesihatan
RM40



Pengangkutan
RM630



Utiliti
RM250



Simpanan Peribadi
RM200



Penjagaan Diri
RM90



Perbelanjaan Khusus
RM160



Penglibatan Sosial
RM140



Perbelanjaan Pilihan
RM170

DUA ORANG ANAK
RM4,340




Penjagaan Anak
RM870



Makanan
RM1,090



Tempat Tinggal
RM580



Kesihatan
RM50



Pengangkutan
RM640



Utiliti
RM260



Simpanan Peribadi
RM200



Penjagaan Diri
RM110



Perbelanjaan Khusus
RM210



Penglibatan Sosial
RM150



Perbelanjaan Pilihan
RM180

Anggaran belanjawan bulanan

ALOR SETAR

WARGA EMAS



PASANGAN

RM2,630



Makanan

RM800



Tempat Tinggal

RM400



Kesihatan

RM100



Pengangkutan

RM490



Utiliti

RM290



Penjagaan Diri

RM90



Perbelanjaan Khusus

RM200



Penglibatan Sosial

RM120



Perbelanjaan Pilihan

RM140



INDIVIDU

RM2,020



Makanan

RM530



Tempat Tinggal

RM400



Kesihatan

RM50



Pengangkutan

RM490



Utiliti

RM150



Penjagaan Diri

RM60



Perbelanjaan Khusus

RM120



Penglibatan Sosial

RM100



Perbelanjaan Pilihan

RM120

BELANJAWANKU UNTUK KUCHING

Anggaran belanjawan bulanan

BUJANG



Pengguna
pengangkutan
awam
RM1,680



Pemilik kereta
RM2,210

PASANGAN BERKAHWIN



Tanpa anak
RM3,920



Seorang anak
RM5,020



Dua orang anak
RM5,720

IBU/BAPA TUNGGAL



Seorang anak
RM3,890



Dua orang anak
RM4,590

WARGA EMAS



Pasangan
RM2,790



Individu
RM2,160

Anggaran belanjawan bulanan

KUCHING

BUJANG

PENGGUNA PENGANGKUTAN AWAM

RM1,680



Makanan

RM580



Tempat Tinggal
(sewa bilik)

RM250



Kesihatan

RM20



Pengangkutan

RM90



Utiliti

RM90



Simpanan Peribadi

RM250



Penjagaan Diri

RM70



Perbelanjaan Khusus

RM90



Penglibatan Sosial

RM120



Perbelanjaan Pilihan

RM120

PEMILIK KERETA

RM2,210



Makanan

RM580



Tempat Tinggal
(sewa bilik)

RM250



Kesihatan

RM20



Pengangkutan

RM580



Utiliti

RM90



Simpanan Peribadi

RM250



Penjagaan Diri

RM70



Perbelanjaan Khusus

RM130



Penglibatan Sosial

RM120



Perbelanjaan Pilihan

RM120

Anggaran belanjawan bulanan

KUCHING

PASANGAN BERKAHWIN



TANPA ANAK

RM3,920



Makanan

RM900



Tempat Tinggal

RM690



Kesihatan

RM40



Pengangkutan

RM810



Utiliti

RM280



Simpanan Peribadi

RM400



Penjagaan Diri

RM100



Perbelanjaan Khusus

RM280



Penglibatan Sosial

RM160



Perbelanjaan Pilihan

RM260



SEORANG ANAK

RM5,020



Penjagaan Anak

RM540



Makanan

RM1,250



Tempat Tinggal

RM690



Kesihatan

RM60



Pengangkutan

RM820



Utiliti

RM290



Simpanan Peribadi

RM400



Penjagaan Diri

RM120



Perbelanjaan Khusus

RM320



Penglibatan Sosial

RM200



Perbelanjaan Pilihan

RM330

Anggaran belanjawan bulanan

KUCHING

PASANGAN BERKAHWIN

DUA ORANG ANAK
RM5,720



Penjagaan Anak
RM870



Makanan
RM1,480



Tempat Tinggal
RM690



Kesihatan
RM80



Pengangkutan
RM830



Utiliti
RM300



Simpanan Peribadi
RM400



Penjagaan Diri
RM140



Perbelanjaan Khusus
RM380



Penglibatan Sosial
RM210



Perbelanjaan Pilihan
RM340

Anggaran belanjawan bulanan

KUCHING

IBU/BAPA TUNGGAL

SEORANG ANAK
RM3,890



Penjagaan Anak
RM540



Makanan
RM930



Tempat Tinggal
RM690



Kesihatan
RM40



Pengangkutan
RM590



Utiliti
RM240



Simpanan Peribadi
RM250



Penjagaan Diri
RM90



Perbelanjaan Khusus
RM170



Penglibatan Sosial
RM160



Perbelanjaan Pilihan
RM190

DUA ORANG ANAK
RM4,590



Penjagaan Anak
RM870



Makanan
RM1,160



Tempat Tinggal
RM690



Kesihatan
RM60



Pengangkutan
RM600



Utiliti
RM250



Simpanan Peribadi
RM250



Penjagaan Diri
RM110



Perbelanjaan Khusus
RM230



Penglibatan Sosial
RM170



Perbelanjaan Pilihan
RM200

Anggaran belanjawan bulanan

KUCHING

WARGA EMAS



PASANGAN

RM2,790



Makanan

RM870



Tempat Tinggal

RM460



Kesihatan

RM120



Pengangkutan

RM490



Utiliti

RM260



Penjagaan Diri

RM90



Perbelanjaan Khusus

RM210



Penglibatan Sosial

RM140



Perbelanjaan Pilihan

RM150



INDIVIDU

RM2,160



Makanan

RM580



Tempat Tinggal

RM460



Kesihatan

RM60



Pengangkutan

RM490



Utiliti

RM130



Penjagaan Diri

RM60



Perbelanjaan Khusus

RM130



Penglibatan Sosial

RM120



Perbelanjaan Pilihan

RM130

BELANJAWANKU UNTUK KUANTAN

Anggaran belanjawan bulanan

BUJANG




Pengguna
pengangkutan
awam
RM1,710



Pemilik kereta
RM2,230

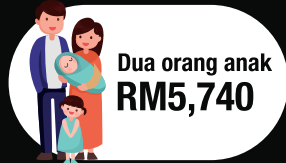
PASANGAN BERKAHWIN



Tanpa anak
RM3,910



Seorang anak
RM5,030



Dua orang anak
RM5,740

IBU/BAPA TUNGGAL



Seorang anak
RM3,900



Dua orang anak
RM4,610

WARGA EMAS



Pasangan
RM2,780



Individu
RM2,130

Anggaran belanjawan bulanan

KUANTAN

BUJANG

PENGGUNA PENGANGKUTAN AWAM

RM1,710



Makanan

RM580



Tempat Tinggal
(sewa bilik)

RM230



Kesihatan

RM20



Pengangkutan

RM140



Utiliti

RM90



Simpanan Peribadi

RM250



Penjagaan Diri

RM70



Perbelanjaan Khusus

RM90



Penglibatan Sosial

RM120



Perbelanjaan Pilihan

RM120

PEMILIK KERETA

RM2,230



Makanan

RM580



Tempat Tinggal
(sewa bilik)

RM230



Kesihatan

RM20



Pengangkutan

RM620



Utiliti

RM90



Simpanan Peribadi

RM250



Penjagaan Diri

RM70



Perbelanjaan Khusus

RM130



Penglibatan Sosial

RM120



Perbelanjaan Pilihan

RM120

Anggaran belanjawan bulanan

KUANTAN

PASANGAN BERKAHWIN



TANPA ANAK

RM3,910



Makanan

RM900



Tempat Tinggal

RM630



Kesihatan

RM40



Pengangkutan

RM840



Utiliti

RM300



Simpanan Peribadi

RM400



Penjagaan Diri

RM100



Perbelanjaan Khusus

RM280



Penglibatan Sosial

RM160



Perbelanjaan Pilihan

RM260



SEORANG ANAK

RM5,030



Penjagaan Anak

RM550



Makanan

RM1,260



Tempat Tinggal

RM630



Kesihatan

RM60



Pengangkutan

RM850



Utiliti

RM310



Simpanan Peribadi

RM400



Penjagaan Diri

RM120



Perbelanjaan Khusus

RM320



Penglibatan Sosial

RM200



Perbelanjaan Pilihan

RM330

Anggaran belanjawan bulanan

KUANTAN

PASANGAN BERKAHWIN

DUA ORANG ANAK
RM5,740



Penjagaan Anak
RM880



Makanan
RM1,500



Tempat Tinggal
RM630



Kesihatan
RM80



Pengangkutan
RM860



Utiliti
RM320



Simpanan Peribadi
RM400



Penjagaan Diri
RM140



Perbelanjaan Khusus
RM380



Penglibatan Sosial
RM210



Perbelanjaan Pilihan
RM340

Anggaran belanjawan bulanan

KUANTAN

IBU/BAPA TUNGGAL

SEORANG ANAK
RM3,900



Penjagaan Anak
RM550



Makanan
RM940



Tempat Tinggal
RM630



Kesihatan
RM40



Pengangkutan
RM630



Utiliti
RM250



Simpanan Peribadi
RM250



Penjagaan Diri
RM90



Perbelanjaan Khusus
RM170



Penglibatan Sosial
RM160



Perbelanjaan Pilihan
RM190

DUA ORANG ANAK
RM4,610



Penjagaan Anak
RM880



Makanan
RM1,180



Tempat Tinggal
RM630



Kesihatan
RM60



Pengangkutan
RM640



Utiliti
RM260



Simpanan Peribadi
RM250



Penjagaan Diri
RM110



Perbelanjaan Khusus
RM230



Penglibatan Sosial
RM170



Perbelanjaan Pilihan
RM200

Anggaran belanjawan bulanan

KUANTAN

WARGA EMAS



PASANGAN

RM2,780



Makanan

RM880



Tempat Tinggal

RM410



Kesihatan

RM120



Pengangkutan

RM490



Utiliti

RM290



Penjagaan Diri

RM90



Perbelanjaan Khusus

RM210



Penglibatan Sosial

RM140



Perbelanjaan Pilihan

RM150



INDIVIDU

RM2,130



Makanan

RM580



Tempat Tinggal

RM410



Kesihatan

RM60



Pengangkutan

RM490



Utiliti

RM150



Penjagaan Diri

RM60



Perbelanjaan Khusus

RM130



Penglibatan Sosial

RM120



Perbelanjaan Pilihan

RM130

BELANJAWANKU UNTUK KOTA BHARU

Anggaran belanjawan bulanan

BUJANG

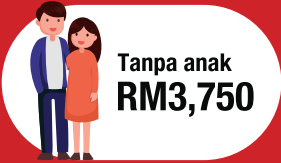


Pengguna
pengangkutan
awam
RM1,540



Pemilik kereta
RM2,110

PASANGAN BERKAHWIN



Tanpa anak
RM3,750



Seorang anak
RM4,830

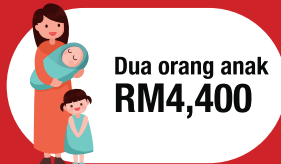


Dua orang anak
RM5,520

IBU/BAPA TUNGGAL



Seorang anak
RM3,720



Dua orang anak
RM4,400

WARGA EMAS



Pasangan
RM2,690



Individu
RM2,050

Anggaran belanjawan bulanan

KOTA BHARU

BUJANG

PENGGUNA PENGANGKUTAN AWAM

RM1,540



Makanan

RM550



Tempat Tinggal
(sewa bilik)

RM200



Kesihatan

RM20



Pengangkutan

RM120



Utiliti

RM90



Simpanan Peribadi

RM200



Penjagaan Diri

RM70



Perbelanjaan Khusus

RM80



Penglibatan Sosial

RM100



Perbelanjaan Pilihan

RM110

PEMILIK KERETA

RM2,110



Makanan

RM550



Tempat Tinggal
(sewa bilik)

RM200



Kesihatan

RM20



Pengangkutan

RM650



Utiliti

RM90



Simpanan Peribadi

RM200



Penjagaan Diri

RM70



Perbelanjaan Khusus

RM120



Penglibatan Sosial

RM100



Perbelanjaan Pilihan

RM110

Anggaran belanjawan bulanan

KOTA BHARU

PASANGAN BERKAHWIN



TANPA ANAK

RM3,750



Makanan

RM870



Tempat Tinggal

RM580



Kesihatan

RM40



Pengangkutan

RM870



Utiliti

RM300



Simpanan Peribadi

RM350



Penjagaan Diri

RM100



Perbelanjaan Khusus

RM260



Penglibatan Sosial

RM140



Perbelanjaan Pilihan

RM240



SEORANG ANAK

RM4,830



Penjagaan Anak

RM540



Makanan

RM1,210



Tempat Tinggal

RM580



Kesihatan

RM60



Pengangkutan

RM880



Utiliti

RM310



Simpanan Peribadi

RM350



Penjagaan Diri

RM120



Perbelanjaan Khusus

RM300



Penglibatan Sosial

RM180



Perbelanjaan Pilihan

RM300

Anggaran belanjawan bulanan

KOTA BHARU

PASANGAN BERKAHWIN

DUA ORANG ANAK
RM5,520



Penjagaan Anak
RM870



Makanan
RM1,440



Tempat Tinggal
RM580



Kesihatan
RM80



Pengangkutan
RM890



Utiliti
RM320



Simpanan Peribadi
RM350



Penjagaan Diri
RM140



Perbelanjaan Khusus
RM350



Penglibatan Sosial
RM190



Perbelanjaan Pilihan
RM310

Anggaran belanjawan bulanan

KOTA BHARU

IBU/BAPA TUNGGAL

SEORANG ANAK
RM3,720



Penjagaan Anak
RM540



Makanan
RM890



Tempat Tinggal
RM580



Kesihatan
RM40



Pengangkutan
RM660



Utiliti
RM250



Simpanan Peribadi
RM200



Penjagaan Diri
RM90



Perbelanjaan Khusus
RM160



Penglibatan Sosial
RM140



Perbelanjaan Pilihan
RM170

DUA ORANG ANAK
RM4,400



Penjagaan Anak
RM870



Makanan
RM1,110



Tempat Tinggal
RM580



Kesihatan
RM60



Pengangkutan
RM670



Utiliti
RM260



Simpanan Peribadi
RM200



Penjagaan Diri
RM110



Perbelanjaan Khusus
RM210



Penglibatan Sosial
RM150



Perbelanjaan Pilihan
RM180

Anggaran belanjawan bulanan

KOTA BHARU

WARGA EMAS



PASANGAN

RM2,690



Makanan

RM840



Tempat Tinggal

RM400



Kesihatan

RM120



Pengangkutan

RM490



Utiliti

RM290



Penjagaan Diri

RM90



Perbelanjaan Khusus

RM200



Penglibatan Sosial

RM120



Perbelanjaan Pilihan

RM140



INDIVIDU

RM2,050



Makanan

RM550



Tempat Tinggal

RM400



Kesihatan

RM60



Pengangkutan

RM490



Utiliti

RM150



Penjagaan Diri

RM60



Perbelanjaan Khusus

RM120



Penglibatan Sosial

RM100



Perbelanjaan Pilihan

RM120

BELANJAWANKU UNTUK GEORGETOWN

Anggaran belanjawan bulanan

BUJANG



Pengguna
pengangkutan
awam
RM1,830



Pemilik kereta
RM2,430

PASANGAN BERKAHWIN



Tanpa anak
RM4,360



Seorang anak
RM5,640



Dua orang anak
RM6,370

IBU/BAPA TUNGGAL



Seorang anak
RM4,460



Dua orang anak
RM5,190

WARGA EMAS



Pasangan
RM3,140



Individu
RM2,450

Anggaran belanjawan bulanan

GEORGETOWN

BUJANG

PENGGUNA PENGANGKUTAN AWAM

RM1,830



Makanan

RM600



Tempat Tinggal
(sewa bilik)

RM300



Kesihatan

RM30



Pengangkutan

RM140



Utiliti

RM90



Simpanan Peribadi

RM250



Penjagaan Diri

RM70



Perbelanjaan Khusus

RM90



Penglibatan Sosial

RM140



Perbelanjaan Pilihan

RM120

PEMILIK KERETA

RM2,430



Makanan

RM600



Tempat Tinggal
(sewa bilik)

RM300



Kesihatan

RM30



Pengangkutan

RM690



Utiliti

RM90



Simpanan Peribadi

RM250



Penjagaan Diri

RM70



Perbelanjaan Khusus

RM140



Penglibatan Sosial

RM140



Perbelanjaan Pilihan

RM120

Anggaran belanjawan bulanan

GEORGETOWN

PASANGAN BERKAHWIN



TANPA ANAK

RM4,360



Makanan

RM940



Tempat Tinggal

RM900



Kesihatan

RM60



Pengangkutan

RM910



Utiliti

RM300



Simpanan Peribadi

RM400



Penjagaan Diri

RM100



Perbelanjaan Khusus

RM300



Penglibatan Sosial

RM190



Perbelanjaan Pilihan

RM260



SEORANG ANAK

RM5,640



Penjagaan Anak

RM600



Makanan

RM1,400



Tempat Tinggal

RM900



Kesihatan

RM90



Pengangkutan

RM920



Utiliti

RM310



Simpanan Peribadi

RM400



Penjagaan Diri

RM120



Perbelanjaan Khusus

RM340



Penglibatan Sosial

RM230



Perbelanjaan Pilihan

RM330

Anggaran belanjawan bulanan

GEORGETOWN

PASANGAN BERKAHWIN

DUA ORANG ANAK
RM6,370



Penjagaan Anak
RM930



Makanan
RM1,660



Tempat Tinggal
RM900



Kesihatan
RM110



Pengangkutan
RM930



Utiliti
RM320



Simpanan Peribadi
RM400



Penjagaan Diri
RM140



Perbelanjaan Khusus
RM400



Penglibatan Sosial
RM240



Perbelanjaan Pilihan
RM340

Anggaran belanjawan bulanan

GEORGETOWN

IBU/BAPA TUNGGAL

SEORANG ANAK
RM4,460



Penjagaan Anak
RM600



Makanan
RM1,060



Tempat Tinggal
RM900



Kesihatan
RM60



Pengangkutan
RM700



Utiliti
RM250



Simpanan Peribadi
RM250



Penjagaan Diri
RM90



Perbelanjaan Khusus
RM180



Penglibatan Sosial
RM180



Perbelanjaan Pilihan
RM190

DUA ORANG ANAK
RM5,190



Penjagaan Anak
RM930



Makanan
RM1,320



Tempat Tinggal
RM900



Kesihatan
RM80



Pengangkutan
RM710



Utiliti
RM260



Simpanan Peribadi
RM250



Penjagaan Diri
RM110



Perbelanjaan Khusus
RM240



Penglibatan Sosial
RM190



Perbelanjaan Pilihan
RM200

Anggaran belanjawan bulanan

GEORGETOWN

WARGA EMAS



PASANGAN

RM3,140



Makanan

RM920



Tempat Tinggal

RM680



Kesihatan

RM130



Pengangkutan

RM490



Utiliti

RM290



Penjagaan Diri

RM90



Perbelanjaan Khusus

RM230



Penglibatan Sosial

RM160



Perbelanjaan Pilihan

RM150



INDIVIDU

RM2,450



Makanan

RM600



Tempat Tinggal

RM680



Kesihatan

RM60



Pengangkutan

RM490



Utiliti

RM150



Penjagaan Diri

RM60



Perbelanjaan Khusus

RM140



Penglibatan Sosial

RM140



Perbelanjaan Pilihan

RM130

BELANJAWANKU UNTUK IPOH

Anggaran belanjawan bulanan

BUJANG



Pengguna
pengangkutan
awam
RM1,680



Pemilik kereta
RM2,270


PASANGAN BERKAHWIN



Tanpa anak
RM3,970



Seorang anak
RM5,140



Dua orang anak
RM5,850

IBU/BAPA TUNGGAL



Seorang anak
RM4,020



Dua orang anak
RM4,730

WARGA EMAS



Pasangan
RM2,840



Individu
RM2,190

Anggaran belanjawan bulanan

IPOH

BUJANG

PENGGUNA PENGANGKUTAN AWAM

RM1,680



Makanan

RM590



Tempat Tinggal
(sewa bilik)

RM250



Kesihatan

RM30



Pengangkutan

RM80



Utiliti

RM90



Simpanan Peribadi

RM250



Penjagaan Diri

RM70



Perbelanjaan Khusus

RM80



Penglibatan Sosial

RM120



Perbelanjaan Pilihan

RM120

PEMILIK KERETA

RM2,270



Makanan

RM590



Tempat Tinggal
(sewa bilik)

RM250



Kesihatan

RM30



Pengangkutan

RM630



Utiliti

RM90



Simpanan Peribadi

RM250



Penjagaan Diri

RM70



Perbelanjaan Khusus

RM120



Penglibatan Sosial

RM120



Perbelanjaan Pilihan

RM120

Anggaran belanjawan bulanan

IPOH

PASANGAN BERKAHWIN



TANPA ANAK

RM3,970



Makanan

RM900



Tempat Tinggal

RM700



Kesihatan

RM50



Pengangkutan

RM840



Utiliti

RM300



Simpanan Peribadi

RM400



Penjagaan Diri

RM100



Perbelanjaan Khusus

RM260



Penglibatan Sosial

RM160



Perbelanjaan Pilihan

RM260



SEORANG ANAK

RM5,140



Penjagaan Anak

RM600



Makanan

RM1,260



Tempat Tinggal

RM700



Kesihatan

RM70



Pengangkutan

RM850



Utiliti

RM310



Simpanan Peribadi

RM400



Penjagaan Diri

RM120



Perbelanjaan Khusus

RM300



Penglibatan Sosial

RM200



Perbelanjaan Pilihan

RM330

Anggaran belanjawan bulanan

IPOH

PASANGAN BERKAHWIN

DUA ORANG ANAK
RM5,850



Penjagaan Anak
RM930



Makanan
RM1,510



Tempat Tinggal
RM700



Kesihatan
RM90



Pengangkutan
RM860



Utiliti
RM320



Simpanan Peribadi
RM400



Penjagaan Diri
RM140



Perbelanjaan Khusus
RM350



Penglibatan Sosial
RM210



Perbelanjaan Pilihan
RM340

Anggaran belanjawan bulanan

IPOH

IBU/BAPA TUNGGAL

SEORANG ANAK
RM4,020



Penjagaan Anak
RM600



Makanan
RM950



Tempat Tinggal
RM700



Kesihatan
RM40



Pengangkutan
RM630



Utiliti
RM250



Simpanan Peribadi
RM250



Penjagaan Diri
RM90



Perbelanjaan Khusus
RM160



Penglibatan Sosial
RM160



Perbelanjaan Pilihan
RM190

DUA ORANG ANAK
RM4,730



Penjagaan Anak
RM930



Makanan
RM1,200



Tempat Tinggal
RM700



Kesihatan
RM60



Pengangkutan
RM640



Utiliti
RM260



Simpanan Peribadi
RM250



Penjagaan Diri
RM110



Perbelanjaan Khusus
RM210



Penglibatan Sosial
RM170



Perbelanjaan Pilihan
RM200

Anggaran belanjawan bulanan

IPOH

WARGA EMAS



PASANGAN

RM2,840



Makanan

RM890



Tempat Tinggal

RM480



Kesihatan

RM110



Pengangkutan

RM490



Utiliti

RM290



Penjagaan Diri

RM90



Perbelanjaan Khusus

RM200



Penglibatan Sosial

RM140



Perbelanjaan Pilihan

RM150



INDIVIDU

RM2,190



Makanan

RM590



Tempat Tinggal

RM480



Kesihatan

RM50



Pengangkutan

RM490



Utiliti

RM150



Penjagaan Diri

RM60



Perbelanjaan Khusus

RM120



Penglibatan Sosial

RM120



Perbelanjaan Pilihan

RM130

BELANJAWANKU UNTUK SEREMBAN

Anggaran belanjawan bulanan

BUJANG



Pengguna
pengangkutan
awam
RM1,720



Pemilik kereta
RM2,300

PASANGAN BERKAHWIN



Tanpa anak
RM4,170



Seorang anak
RM5,400



Dua orang anak
RM6,130

IBU/BAPA TUNGGAL



Seorang anak
RM4,250



Dua orang anak
RM4,980

WARGA EMAS



Pasangan
RM2,910



Individu
RM2,250

Anggaran belanjawan bulanan

SEREMBAN

BUJANG

PENGGUNA PENGANGKUTAN AWAM

RM1,720



Makanan

RM590



Tempat Tinggal
(sewa bilik)

RM280



Kesihatan

RM30



Pengangkutan

RM90



Utiliti

RM90



Simpanan Peribadi

RM250



Penjagaan Diri

RM70



Perbelanjaan Khusus

RM80



Penglibatan Sosial

RM120

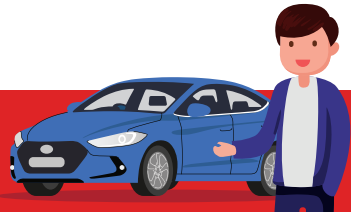


Perbelanjaan Pilihan

RM120

PEMILIK KERETA

RM2,300



Makanan

RM590



Tempat Tinggal
(sewa bilik)

RM280



Kesihatan

RM30



Pengangkutan

RM630



Utiliti

RM90



Simpanan Peribadi

RM250



Penjagaan Diri

RM70



Perbelanjaan Khusus

RM120



Penglibatan Sosial

RM120



Perbelanjaan Pilihan

RM120

Anggaran belanjawan bulanan

SEREMBAN

PASANGAN BERKAHWIN



TANPA ANAK

RM4,170



Makanan

RM930



Tempat Tinggal

RM850



Kesihatan

RM60



Pengangkutan

RM850



Utiliti

RM300



Simpanan Peribadi

RM400



Penjagaan Diri

RM100



Perbelanjaan Khusus

RM260



Penglibatan Sosial

RM160



Perbelanjaan Pilihan

RM260



SEORANG ANAK

RM5,400



Penjagaan Anak

RM630



Makanan

RM1,310



Tempat Tinggal

RM850



Kesihatan

RM90



Pengangkutan

RM860



Utiliti

RM310



Simpanan Peribadi

RM400



Penjagaan Diri

RM120



Perbelanjaan Khusus

RM300



Penglibatan Sosial

RM200



Perbelanjaan Pilihan

RM330

Anggaran belanjawan bulanan

SEREMBAN

PASANGAN BERKAHWIN

DUA ORANG ANAK
RM6,130



Penjagaan Anak
RM980



Makanan
RM1,560



Tempat Tinggal
RM850



Kesihatan
RM110



Pengangkutan
RM870



Utiliti
RM320



Simpanan Peribadi
RM400



Penjagaan Diri
RM140



Perbelanjaan Khusus
RM350



Penglibatan Sosial
RM210



Perbelanjaan Pilihan
RM340

Anggaran belanjawan bulanan

SEREMBAN

IBU/BAPA TUNGGAL

SEORANG ANAK
RM4,250



Penjagaan Anak
RM630



Makanan
RM970



Tempat Tinggal
RM850



Kesihatan
RM60



Pengangkutan
RM640



Utiliti
RM250



Simpanan Peribadi
RM250



Penjagaan Diri
RM90



Perbelanjaan Khusus
RM160



Penglibatan Sosial
RM160



Perbelanjaan Pilihan
RM190

DUA ORANG ANAK
RM4,980



Penjagaan Anak
RM980



Makanan
RM1,220



Tempat Tinggal
RM850



Kesihatan
RM80



Pengangkutan
RM650



Utiliti
RM260



Simpanan Peribadi
RM250



Penjagaan Diri
RM110



Perbelanjaan Khusus
RM210



Penglibatan Sosial
RM170



Perbelanjaan Pilihan
RM200

Anggaran belanjawan bulanan

SEREMBAN

WARGA EMAS



PASANGAN

RM2,910



Makanan

RM900



Tempat Tinggal

RM540



Kesihatan

RM110



Pengangkutan

RM490



Utiliti

RM290



Penjagaan Diri

RM90



Perbelanjaan Khusus

RM200



Penglibatan Sosial

RM140



Perbelanjaan Pilihan

RM150



INDIVIDU

RM2,250



Makanan

RM590



Tempat Tinggal

RM540



Kesihatan

RM50



Pengangkutan

RM490



Utiliti

RM150



Penjagaan Diri

RM60



Perbelanjaan Khusus

RM120



Penglibatan Sosial

RM120



Perbelanjaan Pilihan

RM130

BELANJAWANKU UNTUK BANDAR MELAKA

Anggaran belanjawan bulanan

BUJANG



Pengguna
pengangkutan
awam
RM1,730



Pemilik kereta
RM2,270

PASANGAN BERKAHWIN



Tanpa anak
RM4,010



Seorang anak
RM5,140



Dua orang anak
RM5,850

IBU/BAPA TUNGGAL



Seorang anak
RM4,020



Dua orang anak
RM4,720

WARGA EMAS



Pasangan
RM2,830



Individu
RM2,180

Anggaran belanjawan bulanan

BANDAR MELAKA

BUJANG

PENGGUNA PENGANGKUTAN AWAM

RM1,730



Makanan

RM590



Tempat Tinggal
(sewa bilik)

RM250



Kesihatan

RM30



Pengangkutan

RM130



Utiliti

RM90



Simpanan Peribadi

RM250



Penjagaan Diri

RM70



Perbelanjaan Khusus

RM80



Penglibatan Sosial

RM120



Perbelanjaan Pilihan

RM120

PEMILIK KERETA

RM2,270



Makanan

RM590



Tempat Tinggal
(sewa bilik)

RM250



Kesihatan

RM30



Pengangkutan

RM630



Utiliti

RM90



Simpanan Peribadi

RM250



Penjagaan Diri

RM70



Perbelanjaan Khusus

RM120



Penglibatan Sosial

RM120



Perbelanjaan Pilihan

RM120

Anggaran belanjawan bulanan

BANDAR MELAKA

PASANGAN BERKAHWIN



TANPA ANAK

RM4,010



Makanan

RM910



Tempat Tinggal

RM710



Kesihatan

RM60



Pengangkutan

RM850



Utiliti

RM300



Simpanan Peribadi

RM400



Penjagaan Diri

RM100



Perbelanjaan Khusus

RM260



Penglibatan Sosial

RM160



Perbelanjaan Pilihan

RM260



SEORANG ANAK

RM5,140



Penjagaan Anak

RM560



Makanan

RM1,270



Tempat Tinggal

RM710



Kesihatan

RM80



Pengangkutan

RM860



Utiliti

RM310



Simpanan Peribadi

RM400



Penjagaan Diri

RM120



Perbelanjaan Khusus

RM300



Penglibatan Sosial

RM200



Perbelanjaan Pilihan

RM330

Anggaran belanjawan bulanan

BANDAR MELAKA

PASANGAN BERKAHWIN

DUA ORANG ANAK
RM5,850



Penjagaan Anak
RM890



Makanan
RM1,520



Tempat Tinggal
RM710



Kesihatan
RM100



Pengangkutan
RM870



Utiliti
RM320



Simpanan Peribadi
RM400



Penjagaan Diri
RM140



Perbelanjaan Khusus
RM350



Penglibatan Sosial
RM210



Perbelanjaan Pilihan
RM340

Anggaran belanjawan bulanan

BANDAR MELAKA

IBU/BAPA TUNGGAL

SEORANG ANAK
RM4,020



Penjagaan Anak
RM560



Makanan
RM960



Tempat Tinggal
RM710



Kesihatan
RM50



Pengangkutan
RM640



Utiliti
RM250



Simpanan Peribadi
RM250



Penjagaan Diri
RM90



Perbelanjaan Khusus
RM160



Penglibatan Sosial
RM160



Perbelanjaan Pilihan
RM190

DUA ORANG ANAK
RM4,720



Penjagaan Anak
RM890



Makanan
RM1,200



Tempat Tinggal
RM710



Kesihatan
RM70



Pengangkutan
RM650



Utiliti
RM260



Simpanan Peribadi
RM250



Penjagaan Diri
RM110



Perbelanjaan Khusus
RM210



Penglibatan Sosial
RM170



Perbelanjaan Pilihan
RM200

Anggaran belanjawan bulanan

BANDAR MELAKA

WARGA EMAS



PASANGAN

RM2,830



Makanan

RM890



Tempat Tinggal

RM470



Kesihatan

RM110



Pengangkutan

RM490



Utiliti

RM290



Penjagaan Diri

RM90



Perbelanjaan Khusus

RM200



Penglibatan Sosial

RM140



Perbelanjaan Pilihan

RM150



INDIVIDU

RM2,180



Makanan

RM590



Tempat Tinggal

RM470



Kesihatan

RM50



Pengangkutan

RM490



Utiliti

RM150



Penjagaan Diri

RM60



Perbelanjaan Khusus

RM120



Penglibatan Sosial

RM120



Perbelanjaan Pilihan

RM130



Perbandingan antara bandar



BUJANG
PENGGUNA
PENGANGKUTAN
AWAM



BUJANG
PEMILIK
KERETA



PASANGAN
BERKAHWIN
TANPA
ANAK



PASANGAN
BERKAHWIN
SEORANG
ANAK

	BUJANG PENGGUNA PENGANGKUTAN AWAM	BUJANG PEMILIK KERETA	PASANGAN BERKAHWIN TANPA ANAK	PASANGAN BERKAHWIN SEORANG ANAK
Lembah Klang	RM1,930	RM2,600	RM4,630	RM5,980
Johor Bahru	RM1,760	RM2,290	RM4,110	RM5,360
Kota Kinabalu	RM1,710	RM2,230	RM4,000	RM5,130
Kuala Terengganu	RM1,630	RM2,160	RM3,820	RM4,920
Alor Setar	RM1,530	RM2,060	RM3,680	RM4,760
Kuching	RM1,680	RM2,210	RM3,920	RM5,020
Kuantan	RM1,710	RM2,230	RM3,910	RM5,030
Kota Bharu	RM1,540	RM2,110	RM3,750	RM4,830
Georgetown	RM1,830	RM2,430	RM4,360	RM5,640
Ipoh	RM1,680	RM2,270	RM3,970	RM5,140
Seremban	RM1,720	RM2,300	RM4,170	RM5,400
Bandar Melaka	RM1,730	RM2,270	RM4,010	RM5,140



PASANGAN BERKAHWIN
DUA ORANG ANAK



IBU/BAPA TUNGGAL
SEORANG ANAK



IBU/BAPA TUNGGAL
DUA ORANG ANAK



WARGA EMAS PASANGAN



WARGA EMAS INDIVIDU

RM6,890

RM4,740

RM5,650

RM3,210

RM2,520

RM6,100

RM4,200

RM4,940

RM3,020

RM2,330

RM5,840

RM4,000

RM4,710

RM2,930

RM2,290

RM5,610

RM3,820

RM4,510

RM2,730

RM2,090

RM5,430

RM3,660

RM4,340

RM2,630

RM2,020

RM5,720

RM3,890

RM4,590

RM2,790

RM2,160

RM5,740

RM3,900

RM4,610

RM2,780

RM2,130

RM5,520

RM3,720

RM4,400

RM2,690

RM2,050

RM6,370

RM4,460

RM5,190

RM3,140

RM2,450

RM5,850

RM4,020

RM4,730

RM2,840

RM2,190

RM6,130

RM4,250

RM4,980

RM2,910

RM2,250

RM5,850

RM4,020

RM4,720

RM2,830

RM2,180



Anda berminat untuk mengetahui lebih lanjut berkenaan Belanjawanku?

- Metodologi dan pengumpulan data
- Asas pembinaan Belanjawanku
- Membangunkan Belanjawanku
- Laporan penuh Belanjawanku 2022/2023



**Imbas di sini untuk
maklumat lanjut**





BELANJAWANKU

Panduan belanjawan untuk individu dan keluarga di Malaysia

LEMBAH KLANG & BANDAR-BANDAR PILIHAN 2022/2023

Dengan kerjasama:



UNIVERSITI
MALAYA

Social Wellbeing Research Centre
(SWRC)

Pasukan Penyelidik SWRC

Professor Emeritus Datuk Dr Norma Mansor
Nik Noor Ainoon Nik Osman
Dr Sharifah Muhairah Shahabudin
Dr Halimah Awang
Nawi Bin Abdullah
Dr Nurul Huda Mohd Satar
Dr Roza Hazli Zakaria
Dr Yong Sook Lu
Dr Zulkipli Omar
Zahira Adila Zahuri
Muhammad Amirul Ashraf Abd Ghani
Siti Nurwardina Rozali

swrc.um.edu.my

    [KWSPMalaysia](https://www.kwspmalaysia.com)

 03-8922 6000

 www.kwsp.gov.my

Hak cipta terpelihara

