



Dengan Kerjasama



PUSAT PENYELIDIKAN KESEJAHTERAAN SOSIAL
Social Wellbeing Research Centre (SWRC)

BELANJAWAN **KU**

Panduan belanjawan untuk individu dan keluarga di Malaysia

LEMBAH KLANG & BANDAR-BANDAR PILIHAN 2024/2025



Kandungan

PENGENALAN	3
JOM RANCANG!	5
• Bagaimana Belanjawanku boleh membantu anda	7
• Bagaimana menggunakan Belanjawanku	8
• Saya adalah	9
• Perbelanjaan lazim saya	10
ANGGARAN BELANJAWAN BULANAN MINIMUM BAGI LEMBAH KLANG DAN BANDAR-BANDAR PILIHAN 2024/2025	
• Lembah Klang	15
• Johor Bahru	21
• Kota Kinabalu	27
• Kuala Terengganu	33
• Alor Setar	39
• Kuching	45
• Kuantan	51
• Kota Bharu	57
• Georgetown	63
• Ipoh	69
• Seremban	75
• Bandar Melaka	81
RINGKASAN BANDAR-BANDAR PILIHAN	87
MAKLUMAT LANJUT	93



Pengenalan

Belanjawanku

Selamat datang ke edisi ketiga Panduan Perbelanjaan Belanjawanku.

Belanjawanku adalah garis panduan perbelanjaan yang menyediakan anggaran perbelanjaan minimum bulanan bagi setiap kategori barangan dan perkhidmatan untuk pelbagai isi rumah di Malaysia demi mencapai taraf hidup yang wajar.

Belanjawanku diperkenalkan pada tahun 2019 sebagai panduan perbelanjaan bagi warga Lembah Klang. Ianya diperluaskan kepada hampir semua bandar utama di Malaysia, kecuali Kangar dan Labuan.

Belanjawanku dapat membantu urusan belanjawan diri dan keluarga masing-masing demi menggapai gaya hidup yang wajar.

Panduan ini dibangunkan berdasarkan pola perbelanjaan barangan dan perkhidmatan oleh isi rumah di kawasan-kawasan bandar di Lembah Klang dan bandar-bandar pilihan di Malaysia.

Gaya hidup wajar adalah...



- Mempunyai wang yang mencukupi untuk memenuhi keperluan harian.
- Menyertai secara langsung dan aktif dalam aktiviti komuniti bersama keluarga dan rakan-rakan.
- Mempunyai perlindungan kewangan yang memadai untuk kecemasan dan persaraan.
- Mempunyai matlamat hidup yang jelas dan penuh makna.



Jom Rancang!

JOM RANCANG!

Belanjawanku merupakan garis panduan perbelanjaan untuk merancang kewangan mengikut peringkat kehidupan berdasarkan kos sara hidup di bandar-bandar terpilih.

Kami berharap panduan perbelanjaan ini dapat membantu anda dalam perancangan kewangan serta mengenal pasti perbelanjaan yang penting.

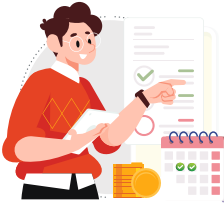
Belanjawanku memberikan indikasi tahap minimum perbelanjaan yang diperlukan untuk memperoleh kehidupan wajar yang lestari dan bermakna.

Selepas pelancaran Belanjawanku 2019 untuk Lembah Klang, KWSP dan Universiti Malaya telah memperkenalkan Belanjawanku di bandar-bandar pilihan yang lain.

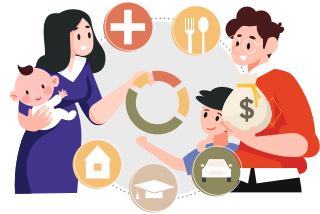
Bermula edisi 2022/2023, Belanjawanku bagi Lembah Klang dikemaskini dan diperluaskan kepada 11 bandar lain iaitu Alor Setar, Kota Kinabalu, Johor Bahru, Kuala Terengganu, Georgetown, Kuching, Kuantan, Kota Bharu, Ipoh, Seremban dan Bandar Melaka.

Kami berharap agar Belanjawanku dapat menjadi langkah permulaan untuk membantu anda dalam memahami situasi kewangan dan mengenal pasti langkah seterusnya dalam mencapai kehidupan yang lebih baik.

Bagaimana Belanjawanku boleh membantu anda



Membantu merancang belanjawan peribadi dan keluarga dengan lebih teratur dan berkesan



Menyusun dan mengurus simpanan, perbelanjaan dan tanggungan hutang secara teratur dan sistematik

Lebih diketahui, lebih baik!



Meningkatkan ketersediaan kewangan untuk menghadapi situasi di luar jangkaan

Belanjawanku tidak seharusnya dilihat sebagai piawaian bagi apa yang perlu dibelanjakan dan hanya berfungsi sebagai garis panduan untuk perbelanjaan.

Bagaimana menggunakan Belanjawanku



Saya adalah

Pilih kategori anda

BUJANG



PASANGAN BERKAHWIN



IBU/BAPA TUNGGAL



WARGA EMAS



Jika anda tidak termasuk dalam sebarang kategori isi rumah di atas, sila pilih kategori yang paling sesuai dengan anda.

Perbelanjaan lazim



Keterangan



Makanan

Makanan dan minuman bukan beralkohol yang terdiri daripada barangan runcit untuk memasak di rumah, makan di luar dan dibawa pulang



Tempat Tinggal

1. **Bujang** - Kos adalah berdasarkan kepada sewa bulanan bagi bilik yang dilengkapi dengan perabot
2. **Berkahwin / Berkeluarga / Ibu dan Bapa Tunggal** - Kos adalah berdasarkan kepada bayaran balik pinjaman perumahan atau sewa bulanan, yang mana lebih rendah
3. **Warga Emas** - Kos adalah berdasarkan kepada bayaran balik pinjaman perumahan bagi kediaman yang dibeli 20-30 tahun yang lalu atau sewa bulanan semasa, yang mana lebih rendah.
4. **Lokasi** tempat tinggal adalah dalam lingkungan 30 km dari pusat bandaraya



Kesihatan

Untuk rawatan penyakit biasa atau kecederaan bukan akut dalam tempoh setahun, merangkumi:

- 3 x lawatan ke klinik swasta (doktor bukan pakar), dan
- 1 x lawatan ke doktor gigi swasta

(jumlah tahunan dibahagikan dengan 12 bulan)



Utiliti

Terdiri daripada bil bulanan bagi perkhidmatan bekalan air, elektrik, telefon pra / pasca bayar, internet perumahan, pelan data peribadi dan langganan hiburan



Penjagaan Anak

1. **Kanak-kanak 6 tahun dan ke bawah** - penjagaan bayi, lampin, susu dan makanan bayi
2. **Kanak-kanak 7-13 tahun** - termasuk jagaan harian, wang saku, tuisyen, kelas agama dan aktiviti kokurikulum

Keterangan



Simpanan Peribadi

Jumlah yang diperuntukkan bagi setiap isi rumah merujuk kepada hasil perbincangan dengan peserta kumpulan fokus berdasarkan keupayaan mereka untuk menyimpan serta jumlah yang dianggap mencukupi



Perbelanjaan Khusus (*Ad hoc*)

Perbelanjaan keperluan tidak berkala termasuk tetapi tidak terhad kepada kos penyelenggaraan kenderaan, cukai jalan dan insurans, yuran pendaftaran sekolah, pakaian dan kasut, penyelenggaraan dan ansuran bulanan perabot dan perkakas rumah, dsb.

(jumlah tahunan dibahagikan dengan 12 bulan)



Penglibatan Sosial

Perbelanjaan melibatkan aktiviti dan interaksi bersama masyarakat termasuk sambutan perayaan, sambutan hari lahir, ulang tahun, jemputan ke majlis perkahwinan dsb.

(jumlah tahunan dibahagikan dengan 12 bulan)



Perbelanjaan Pilihan

Perbelanjaan bukan keperluan yang bergantung kepada pilihan dan keutamaan individu termasuk tetapi tidak terhad kepada sumbangan kepada ibu bapa, insurans perubatan, sukan dan rekreasi serta percutian, dsb.

(jumlah tahunan dibahagikan dengan 12 bulan)



Pengangkutan

1. **Pengangkutan awam** - Tambang biasa semua jenis pengangkutan awam atau pas bermusim / bulanan jika ada
2. **Kenderaan persendirian** - Perbelanjaan bulanan seperti bayaran ansuran pinjaman kenderaan, minyak, tol lebuh raya dan caj parkir



Penjagaan Diri

Merangkumi kelengkapan mandian (cth. sabun mandi, penjagaan rambut, kebersihan oral, kebersihan intim wanita), dandanan asas (cth. potong rambut, mencukur) dan pembelian ubat di kaunter / bukan preskripsi



Anggaran Minimum Belanjawan Bulanan bagi Lembah Klang dan Bandar-Bandar Pilihan 2024/2025

Belanjawanku kini di...



BELANJAWANKU UNTUK LEMBAH KLANG

Anggaran belanjawan bulanan

BUJANG



Pengguna
pengangkutan
awam
RM1,970



Pemilik kereta
RM2,800

PASANGAN BERKAHWIN



Tanpa anak
RM4,970



Seorang anak
RM6,420



Dua orang anak
RM7,440

IBU/BAPA TUNGGAL



Seorang anak
RM5,120



Dua orang anak
RM6,070

WARGA EMAS



Pasangan
RM3,390



Individu
RM2,690

Anggaran belanjawan bulanan

LEMBAH KLANG

BUJANG

PENGGUNA PENGANGKUTAN AWAM

RM1,970



Makanan

RM660



Tempat Tinggal
(sewa bilik)

RM400



Kesihatan

RM30



Pengangkutan

RM140



Utiliti

RM100



Simpanan Peribadi

RM150



Penjagaan Diri

RM90



Perbelanjaan Khusus

RM90



Penglibatan Sosial

RM180



Perbelanjaan Pilihan

RM130

PEMILIK KERETA

RM2,800



Makanan

RM660



Tempat Tinggal
(sewa bilik)

RM400



Kesihatan

RM30



Pengangkutan

RM840



Utiliti

RM100



Simpanan Peribadi

RM150



Penjagaan Diri

RM90



Perbelanjaan Khusus

RM220



Penglibatan Sosial

RM180



Perbelanjaan Pilihan

RM130

Anggaran belanjawan bulanan

LEMBAH KLANG

PASANGAN BERKAHWIN



TANPA ANAK

RM4,970



Makanan

RM1,040



Tempat Tinggal

RM1,130



Kesihatan

RM70



Pengangkutan

RM1,070



Utiliti

RM320



Simpanan Peribadi

RM300



Penjagaan Diri

RM120



Perbelanjaan Khusus

RM370



Penglibatan Sosial

RM250



Perbelanjaan Pilihan

RM300



SEORANG ANAK

RM6,420



Penjagaan Anak

RM670



Makanan

RM1,540



Tempat Tinggal

RM1,130



Kesihatan

RM100



Pengangkutan

RM1,080



Utiliti

RM330



Simpanan Peribadi

RM300



Penjagaan Diri

RM140



Perbelanjaan Khusus

RM450



Penglibatan Sosial

RM290



Perbelanjaan Pilihan

RM390

Anggaran belanjawan bulanan

LEMBAH KLANG

PASANGAN BERKAHWIN

DUA ORANG ANAK
RM7,440



Penjagaan Anak
RM1,210



Makanan
RM1,830



Tempat Tinggal
RM1,130



Kesihatan
RM120



Pengangkutan
RM1,090



Utiliti
RM340



Simpanan Peribadi
RM300



Penjagaan Diri
RM160



Perbelanjaan Khusus
RM560



Penglibatan Sosial
RM300



Perbelanjaan Pilihan
RM400

Anggaran belanjawan bulanan

LEMBAH KLANG

IBU/BAPA TUNGGAL

SEORANG ANAK
RM5,120



Penjagaan Anak
RM670



Makanan
RM1,150



Tempat Tinggal
RM1,130



Kesihatan
RM60



Pengangkutan
RM850



Utiliti
RM290



Simpanan Peribadi
RM150



Penjagaan Diri
RM110



Perbelanjaan Khusus
RM260



Penglibatan Sosial
RM230



Perbelanjaan Pilihan
RM220

DUA ORANG ANAK
RM6,070



Penjagaan Anak
RM1,210



Makanan
RM1,450



Tempat Tinggal
RM1,130



Kesihatan
RM80



Pengangkutan
RM860



Utiliti
RM300



Simpanan Peribadi
RM150



Penjagaan Diri
RM130



Perbelanjaan Khusus
RM290



Penglibatan Sosial
RM240



Perbelanjaan Pilihan
RM230

Anggaran belanjawan bulanan

LEMBAH KLANG

WARGA EMAS



PASANGAN

RM3,390



Makanan

RM1,010



Tempat Tinggal

RM700



Kesihatan

RM140



Pengangkutan

RM500



Utiliti

RM310



Penjagaan Diri

RM110



Perbelanjaan Khusus

RM250



Penglibatan Sosial

RM200



Perbelanjaan Pilihan

RM170



INDIVIDU

RM2,690



Makanan

RM660



Tempat Tinggal

RM700



Kesihatan

RM70



Pengangkutan

RM500



Utiliti

RM160



Penjagaan Diri

RM80



Perbelanjaan Khusus

RM190



Penglibatan Sosial

RM180



Perbelanjaan Pilihan

RM150

BELANJAWANKU UNTUK JOHOR BAHRU

Anggaran belanjawan bulanan

BUJANG



Pengguna
pengangkutan
awam
RM1,790



Pemilik kereta
RM2,400

PASANGAN BERKAHWIN



Tanpa anak
RM4,360



Seorang anak
RM5,770



Dua orang anak
RM6,560

IBU/BAPA TUNGGAL



Seorang anak
RM4,530



Dua orang anak
RM5,280

WARGA EMAS



Pasangan
RM3,180



Individu
RM2,500

Anggaran belanjawan bulanan

JOHOR BAHRU

BUJANG



PENGGUNA PENGANGKUTAN AWAM

RM1,790



Makanan

RM640



Tempat Tinggal
(sewa bilik)

RM280



Kesihatan

RM30



Pengangkutan

RM130



Utiliti

RM100



Simpanan Peribadi

RM150



Penjagaan Diri

RM90



Perbelanjaan Khusus

RM90



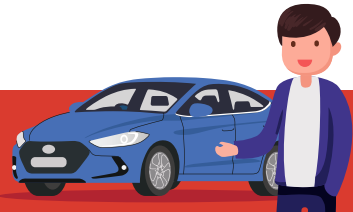
Penglibatan Sosial

RM160



Perbelanjaan Pilihan

RM120



PEMILIK KERETA

RM2,400



Makanan

RM640



Tempat Tinggal
(sewa bilik)

RM280



Kesihatan

RM30



Pengangkutan

RM650



Utiliti

RM100



Simpanan Peribadi

RM150



Penjagaan Diri

RM90



Perbelanjaan Khusus

RM180



Penglibatan Sosial

RM160



Perbelanjaan Pilihan

RM120

Anggaran belanjawan bulanan

JOHOR BAHRU

PASANGAN BERKAHWIN



TANPA ANAK

RM4,360



Makanan

RM1,020



Tempat Tinggal

RM850



Kesihatan

RM70



Pengangkutan

RM870



Utiliti

RM310



Simpanan Peribadi

RM300



Penjagaan Diri

RM120



Perbelanjaan Khusus

RM340



Penglibatan Sosial

RM220



Perbelanjaan Pilihan

RM260



SEORANG ANAK

RM5,770



Penjagaan Anak

RM670



Makanan

RM1,490



Tempat Tinggal

RM850



Kesihatan

RM110



Pengangkutan

RM880



Utiliti

RM320



Simpanan Peribadi

RM300



Penjagaan Diri

RM140



Perbelanjaan Khusus

RM420



Penglibatan Sosial

RM260



Perbelanjaan Pilihan

RM330

Anggaran belanjawan bulanan

JOHOR BAHRU

PASANGAN BERKAHWIN

DUA ORANG ANAK
RM6,560



Penjagaan Anak
RM1,020



Makanan
RM1,750



Tempat Tinggal
RM850



Kesihatan
RM120



Pengangkutan
RM890



Utiliti
RM330



Simpanan Peribadi
RM300



Penjagaan Diri
RM160



Perbelanjaan Khusus
RM530



Penglibatan Sosial
RM270



Perbelanjaan Pilihan
RM340

Anggaran belanjawan bulanan

JOHOR BAHRU

IBU/BAPA TUNGGAL

SEORANG ANAK
RM4,530




Penjagaan Anak
RM670



Makanan
RM1,120



Tempat Tinggal
RM850



Kesihatan
RM60



Pengangkutan
RM660



Utiliti
RM270



Simpanan Peribadi
RM150



Penjagaan Diri
RM110



Perbelanjaan Khusus
RM240



Penglibatan Sosial
RM210



Perbelanjaan Pilihan
RM190

DUA ORANG ANAK
RM5,280




Penjagaan Anak
RM1,020



Makanan
RM1,400



Tempat Tinggal
RM850



Kesihatan
RM90



Pengangkutan
RM670



Utiliti
RM280



Simpanan Peribadi
RM150



Penjagaan Diri
RM130



Perbelanjaan Khusus
RM270



Penglibatan Sosial
RM220



Perbelanjaan Pilihan
RM200

Anggaran belanjaan bulanan

JOHOR BAHRU

WARGA EMAS



PASANGAN

RM3,180



Makanan

RM990



Tempat Tinggal

RM580



Kesihatan

RM140



Pengangkutan

RM500



Utiliti

RM300



Penjagaan Diri

RM110



Perbelanjaan Khusus

RM220



Penglibatan Sosial

RM190



Perbelanjaan Pilihan

RM150



INDIVIDU

RM2,500



Makanan

RM640



Tempat Tinggal

RM580



Kesihatan

RM80



Pengangkutan

RM500



Utiliti

RM160



Penjagaan Diri

RM80



Perbelanjaan Khusus

RM170



Penglibatan Sosial

RM160



Perbelanjaan Pilihan

RM130

BELANJAWANKU UNTUK KOTA KINABALU

Anggaran belanjawan bulanan

BUJANG



Pengguna
pengangkutan
awam
RM1,730



Pemilik kereta
RM2,330

PASANGAN BERKAHWIN



Tanpa anak
RM4,200



Seorang anak
RM5,460



Dua orang anak
RM6,290

IBU/BAPA TUNGGAL



Seorang anak
RM4,280



Dua orang anak
RM5,020

WARGA EMAS



Pasangan
RM3,080



Individu
RM2,430

Anggaran belanjawan bulanan

KOTA KINABALU

BUJANG

PENGGUNA PENGANGKUTAN AWAM

RM1,730



Makanan

RM620



Tempat Tinggal
(sewa bilik)

RM260



Kesihatan

RM30



Pengangkutan

RM120



Utiliti

RM100



Simpanan Peribadi

RM150



Penjagaan Diri

RM90



Perbelanjaan Khusus

RM90



Penglibatan Sosial

RM150



Perbelanjaan Pilihan

RM120

PEMILIK KERETA

RM2,330



Makanan

RM620



Tempat Tinggal
(sewa bilik)

RM260



Kesihatan

RM30



Pengangkutan

RM630



Utiliti

RM100



Simpanan Peribadi

RM150



Penjagaan Diri

RM90



Perbelanjaan Khusus

RM180



Penglibatan Sosial

RM150



Perbelanjaan Pilihan

RM120

Anggaran belanjawan bulanan

KOTA KINABALU

PASANGAN BERKAHWIN



TANPA ANAK

RM4,200



Makanan

RM980



Tempat Tinggal

RM800



Kesihatan

RM60



Pengangkutan

RM850



Utiliti

RM290



Simpanan Peribadi

RM300



Penjagaan Diri

RM120



Perbelanjaan Khusus

RM340



Penglibatan Sosial

RM200



Perbelanjaan Pilihan

RM260



SEORANG ANAK

RM5,460



Penjagaan Anak

RM630



Makanan

RM1,360



Tempat Tinggal

RM800



Kesihatan

RM80



Pengangkutan

RM860



Utiliti

RM300



Simpanan Peribadi

RM300



Penjagaan Diri

RM140



Perbelanjaan Khusus

RM420



Penglibatan Sosial

RM240



Perbelanjaan Pilihan

RM330

Anggaran belanjawan bulanan

KOTA KINABALU

PASANGAN BERKAHWIN

DUA ORANG ANAK
RM6,290



Penjagaan Anak
RM990



Makanan
RM1,640



Tempat Tinggal
RM800



Kesihatan
RM100



Pengangkutan
RM870



Utiliti
RM310



Simpanan Peribadi
RM300



Penjagaan Diri
RM160



Perbelanjaan Khusus
RM530



Penglibatan Sosial
RM250



Perbelanjaan Pilihan
RM340

Anggaran belanjawan bulanan

KOTA KINABALU

IBU/BAPA TUNGGAL

SEORANG ANAK
RM4,280



Penjagaan Anak
RM630



Makanan
RM1,010



Tempat Tinggal
RM800



Kesihatan
RM60



Pengangkutan
RM640



Utiliti
RM260



Simpanan Peribadi
RM150



Penjagaan Diri
RM110



Perbelanjaan Khusus
RM240



Penglibatan Sosial
RM190



Perbelanjaan Pilihan
RM190

DUA ORANG ANAK
RM5,020



Penjagaan Anak
RM990



Makanan
RM1,280



Tempat Tinggal
RM800



Kesihatan
RM80



Pengangkutan
RM650



Utiliti
RM270



Simpanan Peribadi
RM150



Penjagaan Diri
RM130



Perbelanjaan Khusus
RM270



Penglibatan Sosial
RM200



Perbelanjaan Pilihan
RM200

Anggaran belanjawan bulanan

KOTA KINABALU

WARGA EMAS



PASANGAN

RM3,080



Makanan

RM950



Tempat Tinggal

RM540



Kesihatan

RM140



Pengangkutan

RM500



Utiliti

RM290



Penjagaan Diri

RM110



Perbelanjaan Khusus

RM230



Penglibatan Sosial

RM170



Perbelanjaan Pilihan

RM150



INDIVIDU

RM2,430



Makanan

RM630



Tempat Tinggal

RM540



Kesihatan

RM80



Pengangkutan

RM500



Utiliti

RM150



Penjagaan Diri

RM80



Perbelanjaan Khusus

RM170



Penglibatan Sosial

RM150



Perbelanjaan Pilihan

RM130

BELANJAWANKU UNTUK KUALA TERENGGANU

Anggaran belanjawan bulanan

BUJANG



Pengguna
pengangkutan
awam
RM1,710



Pemilik kereta
RM2,320

PASANGAN BERKAHWIN



Tanpa anak
RM4,120



Seorang anak
RM5,320



Dua orang anak
RM6,080

IBU/BAPA TUNGGAL



Seorang anak
RM4,150



Dua orang anak
RM4,830

WARGA EMAS



Pasangan
RM2,870



Individu
RM2,220

Anggaran belanjawan bulanan

KUALA TERENGGANU

BUJANG

PENGGUNA PENGANGKUTAN AWAM

RM1,710



Makanan

RM600



Tempat Tinggal
(sewa bilik)

RM240



Kesihatan

RM30



Pengangkutan

RM160



Utiliti

RM100



Simpanan Peribadi

RM150



Penjagaan Diri

RM90



Perbelanjaan Khusus

RM80



Penglibatan Sosial

RM150



Perbelanjaan Pilihan

RM110

PEMILIK KERETA

RM2,320



Makanan

RM600



Tempat Tinggal
(sewa bilik)

RM240



Kesihatan

RM30



Pengangkutan

RM680



Utiliti

RM100



Simpanan Peribadi

RM150



Penjagaan Diri

RM90



Perbelanjaan Khusus

RM170



Penglibatan Sosial

RM150



Perbelanjaan Pilihan

RM110

Anggaran belanjaan bulanan

KUALA TERENGGANU

PASANGAN BERKAHWIN



TANPA ANAK

RM4,120



Makanan

RM960



Tempat Tinggal

RM720



Kesihatan

RM60



Pengangkutan

RM890



Utiliti

RM310



Simpanan Peribadi

RM300



Penjagaan Diri

RM120



Perbelanjaan Khusus

RM320



Penglibatan Sosial

RM200



Perbelanjaan Pilihan

RM240



SEORANG ANAK

RM5,320



Penjagaan Anak

RM580



Makanan

RM1,340



Tempat Tinggal

RM720



Kesihatan

RM80



Pengangkutan

RM900



Utiliti

RM320



Simpanan Peribadi

RM300



Penjagaan Diri

RM140



Perbelanjaan Khusus

RM400



Penglibatan Sosial

RM240



Perbelanjaan Pilihan

RM300

Anggaran belanjawan bulanan

KUALA TERENGGANU

PASANGAN BERKAHWIN

DUA ORANG ANAK

RM6,080



Penjagaan Anak
RM930



Makanan
RM1,570



Tempat Tinggal
RM720



Kesihatan
RM100



Pengangkutan
RM910



Utiliti
RM330



Simpanan Peribadi
RM300



Penjagaan Diri
RM160



Perbelanjaan Khusus
RM490



Penglibatan Sosial
RM260



Perbelanjaan Pilihan
RM310

Anggaran belanjaan bulanan

KUALA TERENGGANU

IBU/BAPA TUNGGAL

SEORANG ANAK
RM4,150



Penjagaan Anak
RM580



Makanan
RM990



Tempat Tinggal
RM720



Kesihatan
RM50



Pengangkutan
RM680



Utiliti
RM270



Simpanan Peribadi
RM150



Penjagaan Diri
RM110



Perbelanjaan Khusus
RM230



Penglibatan Sosial
RM200



Perbelanjaan Pilihan
RM170

DUA ORANG ANAK
RM4,830



Penjagaan Anak
RM930



Makanan
RM1,220



Tempat Tinggal
RM720



Kesihatan
RM70



Pengangkutan
RM700



Utiliti
RM280



Simpanan Peribadi
RM150



Penjagaan Diri
RM130



Perbelanjaan Khusus
RM240



Penglibatan Sosial
RM210



Perbelanjaan Pilihan
RM180

Anggaran belanjawan bulanan

KUALA TERENGGANU

WARGA EMAS



PASANGAN

RM2,870



Makanan

RM920



Tempat Tinggal

RM400



Kesihatan

RM120



Pengangkutan

RM500



Utiliti

RM300



Penjagaan Diri

RM110



Perbelanjaan Khusus

RM210



Penglibatan Sosial

RM170



Perbelanjaan Pilihan

RM140



INDIVIDU

RM2,220



Makanan

RM600



Tempat Tinggal

RM400



Kesihatan

RM60



Pengangkutan

RM500



Utiliti

RM160



Penjagaan Diri

RM80



Perbelanjaan Khusus

RM150



Penglibatan Sosial

RM150



Perbelanjaan Pilihan

RM120

BELANJAWANKU UNTUK ALOR SETAR

Anggaran belanjawan bulanan

BUJANG



Pengguna
pengangkutan
awam
RM1,600



Pemilik kereta
RM2,210

PASANGAN BERKAHWIN



Tanpa anak
RM3,940



Seorang anak
RM5,130



Dua orang anak
RM5,880

IBU/BAPA TUNGGAL



Seorang anak
RM3,970



Dua orang anak
RM4,640

WARGA EMAS



Pasangan
RM2,760



Individu
RM2,160

Anggaran belanjawan bulanan

ALOR SETAR

BUJANG

PENGGUNA PENGANGKUTAN AWAM

RM1,600



Makanan

RM560



Tempat Tinggal
(sewa bilik)

RM220



Kesihatan

RM30



Pengangkutan

RM130



Utiliti

RM100



Simpanan Peribadi

RM150



Penjagaan Diri

RM90



Perbelanjaan Khusus

RM80



Penglibatan Sosial

RM130



Perbelanjaan Pilihan

RM110

PEMILIK KERETA

RM2,210



Makanan

RM560



Tempat Tinggal
(sewa bilik)

RM220



Kesihatan

RM30



Pengangkutan

RM650



Utiliti

RM100



Simpanan Peribadi

RM150



Penjagaan Diri

RM90



Perbelanjaan Khusus

RM170



Penglibatan Sosial

RM130



Perbelanjaan Pilihan

RM110

Anggaran belanjawan bulanan

ALOR SETAR

PASANGAN BERKAHWIN



TANPA ANAK

RM3,940



Makanan

RM900



Tempat Tinggal

RM650



Kesihatan

RM50



Pengangkutan

RM870



Utiliti

RM310



Simpanan Peribadi

RM300



Penjagaan Diri

RM120



Perbelanjaan Khusus

RM320



Penglibatan Sosial

RM180



Perbelanjaan Pilihan

RM240



SEORANG ANAK

RM5,130



Penjagaan Anak

RM580



Makanan

RM1,260



Tempat Tinggal

RM650



Kesihatan

RM80



Pengangkutan

RM880



Utiliti

RM320



Simpanan Peribadi

RM300



Penjagaan Diri

RM140



Perbelanjaan Khusus

RM400



Penglibatan Sosial

RM220



Perbelanjaan Pilihan

RM300

Anggaran belanjawan bulanan

ALOR SETAR

PASANGAN BERKAHWIN

DUA ORANG ANAK
RM5,880



Penjagaan Anak
RM930



Makanan
RM1,500



Tempat Tinggal
RM650



Kesihatan
RM90



Pengangkutan
RM890



Utiliti
RM330



Simpanan Peribadi
RM300



Penjagaan Diri
RM160



Perbelanjaan Khusus
RM490



Penglibatan Sosial
RM230



Perbelanjaan Pilihan
RM310

Anggaran belanjawan bulanan

ALOR SETAR

IBU/BAPA TUNGGAL

SEORANG ANAK
RM3,970




Penjagaan Anak
RM580



Makanan
RM930



Tempat Tinggal
RM650



Kesihatan
RM50



Pengangkutan
RM660



Utiliti
RM270



Simpanan Peribadi
RM150



Penjagaan Diri
RM110



Perbelanjaan Khusus
RM230



Penglibatan Sosial
RM170



Perbelanjaan Pilihan
RM170

DUA ORANG ANAK
RM4,640




Penjagaan Anak
RM930



Makanan
RM1,160



Tempat Tinggal
RM650



Kesihatan
RM60



Pengangkutan
RM670



Utiliti
RM280



Simpanan Peribadi
RM150



Penjagaan Diri
RM130



Perbelanjaan Khusus
RM250



Penglibatan Sosial
RM180



Perbelanjaan Pilihan
RM180

Anggaran belanjawan bulanan

ALOR SETAR

WARGA EMAS



PASANGAN

RM2,760



Makanan

RM850



Tempat Tinggal

RM400



Kesihatan

RM100



Pengangkutan

RM500



Utiliti

RM300



Penjagaan Diri

RM110



Perbelanjaan Khusus

RM210



Penglibatan Sosial

RM150



Perbelanjaan Pilihan

RM140



INDIVIDU

RM2,160



Makanan

RM560



Tempat Tinggal

RM400



Kesihatan

RM60



Pengangkutan

RM500



Utiliti

RM160



Penjagaan Diri

RM80



Perbelanjaan Khusus

RM150



Penglibatan Sosial

RM130



Perbelanjaan Pilihan

RM120

BELANJAWANKU UNTUK KUCHING

Anggaran belanjawan bulanan

BUJANG



Pengguna
pengangkutan
awam
RM1,730



Pemilik kereta
RM2,320

PASANGAN BERKAHWIN



Tanpa anak
RM4,120



Seorang anak
RM5,380



Dua orang anak
RM6,170

IBU/BAPA TUNGGAL



Seorang anak
RM4,190



Dua orang anak
RM4,900

WARGA EMAS



Pasangan
RM2,940



Individu
RM2,300

Anggaran belanjawan bulanan

KUCHING

BUJANG

PENGGUNA PENGANGKUTAN AWAM

RM1,730



Makanan

RM620



Tempat Tinggal
(sewa bilik)

RM260



Kesihatan

RM30



Pengangkutan

RM120



Utiliti

RM100



Simpanan Peribadi

RM150



Penjagaan Diri

RM90



Perbelanjaan Khusus

RM90



Penglibatan Sosial

RM150



Perbelanjaan Pilihan

RM120

PEMILIK KERETA

RM2,320



Makanan

RM620



Tempat Tinggal
(sewa bilik)

RM260



Kesihatan

RM30



Pengangkutan

RM620



Utiliti

RM100



Simpanan Peribadi

RM150



Penjagaan Diri

RM90



Perbelanjaan Khusus

RM180



Penglibatan Sosial

RM150



Perbelanjaan Pilihan

RM120

Anggaran belanjawan bulanan

KUCHING

PASANGAN BERKAHWIN



TANPA ANAK

RM4,120



Makanan

RM960



Tempat Tinggal

RM750



Kesihatan

RM60



Pengangkutan

RM840



Utiliti

RM290



Simpanan Peribadi

RM300



Penjagaan Diri

RM120



Perbelanjaan Khusus

RM340



Penglibatan Sosial

RM200



Perbelanjaan Pilihan

RM260



SEORANG ANAK

RM5,380



Penjagaan Anak

RM620



Makanan

RM1,350



Tempat Tinggal

RM750



Kesihatan

RM80



Pengangkutan

RM850



Utiliti

RM300



Simpanan Peribadi

RM300



Penjagaan Diri

RM140



Perbelanjaan Khusus

RM420



Penglibatan Sosial

RM240



Perbelanjaan Pilihan

RM330

Anggaran belanjawan bulanan

KUCHING

PASANGAN BERKAHWIN

DUA ORANG ANAK
RM6,170



Penjagaan Anak
RM980



Makanan
RM1,580



Tempat Tinggal
RM750



Kesihatan
RM100



Pengangkutan
RM860



Utiliti
RM310



Simpanan Peribadi
RM300



Penjagaan Diri
RM160



Perbelanjaan Khusus
RM530



Penglibatan Sosial
RM260



Perbelanjaan Pilihan
RM340

Anggaran belanjawan bulanan

KUCHING

IBU/BAPA TUNGGAL

SEORANG ANAK
RM4,190



Penjagaan Anak
RM620



Makanan
RM980



Tempat Tinggal
RM750



Kesihatan
RM60



Pengangkutan
RM630



Utiliti
RM260



Simpanan Peribadi
RM150



Penjagaan Diri
RM110



Perbelanjaan Khusus
RM240



Penglibatan Sosial
RM200



Perbelanjaan Pilihan
RM190

DUA ORANG ANAK
RM4,900



Penjagaan Anak
RM980



Makanan
RM1,220



Tempat Tinggal
RM750



Kesihatan
RM80



Pengangkutan
RM640



Utiliti
RM270



Simpanan Peribadi
RM150



Penjagaan Diri
RM130



Perbelanjaan Khusus
RM270



Penglibatan Sosial
RM210



Perbelanjaan Pilihan
RM200

Anggaran belanjawan bulanan

KUCHING

WARGA EMAS



PASANGAN

RM2,940



Makanan

RM920



Tempat Tinggal

RM460



Kesihatan

RM120



Pengangkutan

RM500



Utiliti

RM280



Penjagaan Diri

RM110



Perbelanjaan Khusus

RM220



Penglibatan Sosial

RM180



Perbelanjaan Pilihan

RM150



INDIVIDU

RM2,300



Makanan

RM610



Tempat Tinggal

RM460



Kesihatan

RM70



Pengangkutan

RM500



Utiliti

RM140



Penjagaan Diri

RM80



Perbelanjaan Khusus

RM170



Penglibatan Sosial

RM140



Perbelanjaan Pilihan

RM130

BELANJAWANKU UNTUK KUANTAN

Anggaran belanjawan bulanan

BUJANG

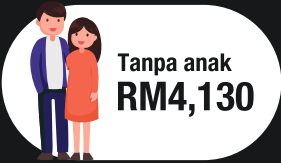


Pengguna
pengangkutan
awam
RM1,730



Pemilik kereta
RM2,320

PASANGAN BERKAHWIN



Tanpa anak
RM4,130



Seorang anak
RM5,380



Dua orang anak
RM6,170

IBU/BAPA TUNGGAL



Seorang anak
RM4,200



Dua orang anak
RM4,910

WARGA EMAS



Pasangan
RM2,940



Individu
RM2,300

Anggaran belanjawan bulanan

KUANTAN

BUJANG

PENGGUNA PENGANGKUTAN AWAM

RM1,730



Makanan

RM610



Tempat Tinggal
(sewa bilik)

RM240



Kesihatan

RM20



Pengangkutan

RM160



Utiliti

RM100



Simpanan Peribadi

RM150



Penjagaan Diri

RM90



Perbelanjaan Khusus

RM90



Penglibatan Sosial

RM150



Perbelanjaan Pilihan

RM120

PEMILIK KERETA

RM2,320



Makanan

RM610



Tempat Tinggal
(sewa bilik)

RM240



Kesihatan

RM20



Pengangkutan

RM660



Utiliti

RM100



Simpanan Peribadi

RM150



Penjagaan Diri

RM90



Perbelanjaan Khusus

RM180



Penglibatan Sosial

RM150



Perbelanjaan Pilihan

RM120

Anggaran belanjawan bulanan

KUANTAN

PASANGAN BERKAHWIN



TANPA ANAK

RM4,130



Makanan

RM970



Tempat Tinggal

RM710



Kesihatan

RM50



Pengangkutan

RM870



Utiliti

RM310



Simpanan Peribadi

RM300



Penjagaan Diri

RM120



Perbelanjaan Khusus

RM340



Penglibatan Sosial

RM200



Perbelanjaan Pilihan

RM260



SEORANG ANAK

RM5,380



Penjagaan Anak

RM620



Makanan

RM1,350



Tempat Tinggal

RM710



Kesihatan

RM70



Pengangkutan

RM880



Utiliti

RM320



Simpanan Peribadi

RM300



Penjagaan Diri

RM140



Perbelanjaan Khusus

RM420



Penglibatan Sosial

RM240



Perbelanjaan Pilihan

RM330

Anggaran belanjawan bulanan

KUANTAN

PASANGAN BERKAHWIN

DUA ORANG ANAK
RM6,170



Penjagaan Anak
RM980



Makanan

RM1,590



Tempat Tinggal

RM710



Kesihatan

RM80



Pengangkutan

RM890



Utiliti

RM330



Simpanan Peribadi

RM300



Penjagaan Diri

RM160



Perbelanjaan Khusus

RM530



Penglibatan Sosial

RM260



Perbelanjaan Pilihan

RM340

Anggaran belanjawan bulanan

KUANTAN

IBU/BAPA TUNGGAL

SEORANG ANAK
RM4,200



Penjagaan Anak
RM620



Makanan
RM990



Tempat Tinggal
RM720



Kesihatan
RM40



Pengangkutan
RM670



Utiliti
RM270



Simpanan Peribadi
RM150



Penjagaan Diri
RM110



Perbelanjaan Khusus
RM240



Penglibatan Sosial
RM200



Perbelanjaan Pilihan
RM190

DUA ORANG ANAK
RM4,910



Penjagaan Anak
RM980



Makanan
RM1,240



Tempat Tinggal
RM710



Kesihatan
RM60



Pengangkutan
RM680



Utiliti
RM280



Simpanan Peribadi
RM150



Penjagaan Diri
RM130



Perbelanjaan Khusus
RM270



Penglibatan Sosial
RM210



Perbelanjaan Pilihan
RM200

Anggaran belanjawan bulanan

KUANTAN

WARGA EMAS



PASANGAN

RM2,940



Makanan

RM940



Tempat Tinggal

RM410



Kesihatan

RM130



Pengangkutan

RM500



Utiliti

RM300



Penjagaan Diri

RM110



Perbelanjaan Khusus

RM220



Penglibatan Sosial

RM180



Perbelanjaan Pilihan

RM150



INDIVIDU

RM2,300



Makanan

RM620



Tempat Tinggal

RM410



Kesihatan

RM80



Pengangkutan

RM500



Utiliti

RM160



Penjagaan Diri

RM80



Perbelanjaan Khusus

RM170



Penglibatan Sosial

RM150



Perbelanjaan Pilihan

RM130

BELANJAWANKU UNTUK KOTA BHARU

Anggaran belanjawan bulanan

BUJANG

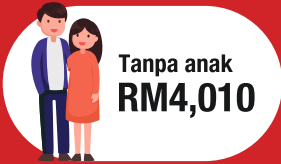


Pengguna
pengangkutan
awam
RM1,610



Pemilik kereta
RM2,260

PASANGAN BERKAHWIN



Tanpa anak
RM4,010



Seorang anak
RM5,250

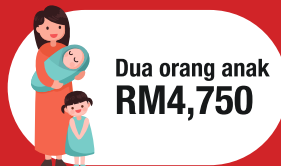


Dua orang anak
RM5,990

IBU/BAPA TUNGGAL



Seorang anak
RM4,080



Dua orang anak
RM4,750

WARGA EMAS



Pasangan
RM2,840



Individu
RM2,200

Anggaran belanjawan bulanan

KOTA BHARU

BUJANG

PENGGUNA PENGANGKUTAN AWAM

RM1,610



Makanan

RM580



Tempat Tinggal
(sewa bilik)

RM220



Kesihatan

RM30



Pengangkutan

RM120



Utiliti

RM100



Simpanan Peribadi

RM150



Penjagaan Diri

RM90



Perbelanjaan Khusus

RM80



Penglibatan Sosial

RM130



Perbelanjaan Pilihan

RM110

PEMILIK KERETA

RM2,260



Makanan

RM580



Tempat Tinggal
(sewa bilik)

RM220



Kesihatan

RM30



Pengangkutan

RM680



Utiliti

RM100



Simpanan Peribadi

RM150



Penjagaan Diri

RM90



Perbelanjaan Khusus

RM170



Penglibatan Sosial

RM130



Perbelanjaan Pilihan

RM110

Anggaran belanjaan bulanan

KOTA BHARU

PASANGAN BERKAHWIN



TANPA ANAK

RM4,010



Makanan

RM920



Tempat Tinggal

RM660



Kesihatan

RM60



Pengangkutan

RM900



Utiliti

RM310



Simpanan Peribadi

RM300



Penjagaan Diri

RM120



Perbelanjaan Khusus

RM320



Penglibatan Sosial

RM180



Perbelanjaan Pilihan

RM240



SEORANG ANAK

RM5,250



Penjagaan Anak

RM620



Makanan

RM1,300



Tempat Tinggal

RM660



Kesihatan

RM80



Pengangkutan

RM910



Utiliti

RM320



Simpanan Peribadi

RM300



Penjagaan Diri

RM140



Perbelanjaan Khusus

RM400



Penglibatan Sosial

RM220



Perbelanjaan Pilihan

RM300

Anggaran belanjawan bulanan

KOTA BHARU

PASANGAN BERKAHWIN

DUA ORANG ANAK

RM5,990



Penjagaan Anak

RM980



Makanan

RM1,510



Tempat Tinggal

RM660



Kesihatan

RM100



Pengangkutan

RM920



Utiliti

RM330



Simpanan Peribadi

RM300



Penjagaan Diri

RM160



Perbelanjaan Khusus

RM490



Penglibatan Sosial

RM230



Perbelanjaan Pilihan

RM310

Anggaran belanjawan bulanan

KOTA BHARU

IBU/BAPA TUNGGAL

SEORANG ANAK
RM4,080



Penjagaan Anak
RM620



Makanan
RM950



Tempat Tinggal
RM660



Kesihatan
RM60



Pengangkutan
RM690



Utiliti
RM270



Simpanan Peribadi
RM150



Penjagaan Diri
RM110



Perbelanjaan Khusus
RM230



Penglibatan Sosial
RM170



Perbelanjaan Pilihan
RM170

DUA ORANG ANAK
RM4,750



Penjagaan Anak
RM980



Makanan
RM1,160



Tempat Tinggal
RM660



Kesihatan
RM80



Pengangkutan
RM700



Utiliti
RM280



Simpanan Peribadi
RM150



Penjagaan Diri
RM130



Perbelanjaan Khusus
RM250



Penglibatan Sosial
RM180



Perbelanjaan Pilihan
RM180

Anggaran belanjawan bulanan

KOTA BHARU

WARGA EMAS



PASANGAN

RM2,840



Makanan

RM890



Tempat Tinggal

RM400



Kesihatan

RM140



Pengangkutan

RM500



Utiliti

RM300



Penjagaan Diri

RM110



Perbelanjaan Khusus

RM210



Penglibatan Sosial

RM150



Perbelanjaan Pilihan

RM140



INDIVIDU

RM2,200



Makanan

RM580



Tempat Tinggal

RM400



Kesihatan

RM80



Pengangkutan

RM500



Utiliti

RM160



Penjagaan Diri

RM80



Perbelanjaan Khusus

RM150



Penglibatan Sosial

RM130



Perbelanjaan Pilihan

RM120

BELANJAWANKU UNTUK GEORGETOWN

Anggaran belanjawan bulanan

BUJANG



Pengguna
pengangkutan
awam
RM1,860



Pemilik kereta
RM2,570

PASANGAN BERKAHWIN



Tanpa anak
RM4,600



Seorang anak
RM6,030



Dua orang anak
RM6,870

IBU/BAPA TUNGGAL



Seorang anak
RM4,800



Dua orang anak
RM5,540

WARGA EMAS



Pasangan
RM3,300



Individu
RM2,620

Anggaran belanjawan bulanan

GEORGETOWN

BUJANG

PENGGUNA PENGANGKUTAN AWAM

RM1,860



Makanan

RM640



Tempat Tinggal
(sewa bilik)

RM330



Kesihatan

RM30



Pengangkutan

RM140



Utiliti

RM100



Simpanan Peribadi

RM150



Penjagaan Diri

RM90



Perbelanjaan Khusus

RM90



Penglibatan Sosial

RM170



Perbelanjaan Pilihan

RM120

PEMILIK KERETA

RM2,570



Makanan

RM640



Tempat Tinggal
(sewa bilik)

RM330



Kesihatan

RM30



Pengangkutan

RM730



Utiliti

RM100



Simpanan Peribadi

RM150



Penjagaan Diri

RM90



Perbelanjaan Khusus

RM210



Penglibatan Sosial

RM170



Perbelanjaan Pilihan

RM120

Anggaran belanjawan bulanan

GEORGETOWN

PASANGAN BERKAHWIN



TANPA ANAK

RM4,600



Makanan

RM1,010



Tempat Tinggal

RM1,000



Kesihatan

RM60



Pengangkutan

RM940



Utiliti

RM310



Simpanan Peribadi

RM300



Penjagaan Diri

RM120



Perbelanjaan Khusus

RM360



Penglibatan Sosial

RM240



Perbelanjaan Pilihan

RM260



SEORANG ANAK

RM6,030



Penjagaan Anak

RM670



Makanan

RM1,500



Tempat Tinggal

RM1,000



Kesihatan

RM90



Pengangkutan

RM950



Utiliti

RM320



Simpanan Peribadi

RM300



Penjagaan Diri

RM140



Perbelanjaan Khusus

RM450



Penglibatan Sosial

RM280



Perbelanjaan Pilihan

RM330

Anggaran belanjawan bulanan

GEORGETOWN

PASANGAN BERKAHWIN

DUA ORANG ANAK
RM6,870



Penjagaan Anak
RM1,020



Makanan
RM1,790



Tempat Tinggal
RM1,000



Kesihatan
RM110



Pengangkutan
RM960



Utiliti
RM330



Simpanan Peribadi
RM300



Penjagaan Diri
RM160



Perbelanjaan Khusus
RM560



Penglibatan Sosial
RM300



Perbelanjaan Pilihan
RM340

Anggaran belanjawan bulanan

GEORGETOWN

IBU/BAPA TUNGGAL

SEORANG ANAK
RM4,800



Penjagaan Anak
RM670



Makanan
RM1,130



Tempat Tinggal
RM1,000



Kesihatan
RM60



Pengangkutan
RM740



Utiliti
RM270



Simpanan Peribadi
RM150



Penjagaan Diri
RM110



Perbelanjaan Khusus
RM260



Penglibatan Sosial
RM220



Perbelanjaan Pilihan
RM190

DUA ORANG ANAK
RM5,540



Penjagaan Anak
RM1,020



Makanan
RM1,410



Tempat Tinggal
RM1,000



Kesihatan
RM80



Pengangkutan
RM750



Utiliti
RM280



Simpanan Peribadi
RM150



Penjagaan Diri
RM130



Perbelanjaan Khusus
RM290



Penglibatan Sosial
RM230



Perbelanjaan Pilihan
RM200

Anggaran belanjawan bulanan

GEORGETOWN

WARGA EMAS



PASANGAN

RM3,300



Makanan

RM990



Tempat Tinggal

RM680



Kesihatan

RM130



Pengangkutan

RM500



Utiliti

RM300



Penjagaan Diri

RM110



Perbelanjaan Khusus

RM240



Penglibatan Sosial

RM200



Perbelanjaan Pilihan

RM150



INDIVIDU

RM2,620



Makanan

RM640



Tempat Tinggal

RM680



Kesihatan

RM70



Pengangkutan

RM500



Utiliti

RM160



Penjagaan Diri

RM80



Perbelanjaan Khusus

RM190



Penglibatan Sosial

RM170



Perbelanjaan Pilihan

RM130

BELANJAWANKU UNTUK IPOH

Anggaran belanjawan bulanan

BUJANG




Pengguna
pengangkutan
awam
RM1,740



Pemilik kereta
RM2,360

PASANGAN BERKAHWIN



Tanpa anak
RM4,210



Seorang anak
RM5,470



Dua orang anak
RM6,290

IBU/BAPA TUNGGAL



Seorang anak
RM4,320



Dua orang anak
RM5,040

WARGA EMAS



Pasangan
RM3,020



Individu
RM2,370

Anggaran belanjawan bulanan

IPOH

BUJANG

PENGGUNA PENGANGKUTAN AWAM

RM1,740



Makanan

RM620



Tempat Tinggal
(sewa bilik)

RM270



Kesihatan

RM30



Pengangkutan

RM130



Utiliti

RM100



Simpanan Peribadi

RM150



Penjagaan Diri

RM90



Perbelanjaan Khusus

RM80



Penglibatan Sosial

RM150



Perbelanjaan Pilihan

RM120

PEMILIK KERETA

RM2,360



Makanan

RM620



Tempat Tinggal
(sewa bilik)

RM270



Kesihatan

RM30



Pengangkutan

RM660



Utiliti

RM100



Simpanan Peribadi

RM150



Penjagaan Diri

RM90



Perbelanjaan Khusus

RM170



Penglibatan Sosial

RM150



Perbelanjaan Pilihan

RM120

Anggaran belanjawan bulanan

IPOH

PASANGAN BERKAHWIN



TANPA ANAK

RM4,210



Makanan

RM960



Tempat Tinggal

RM800



Kesihatan

RM70



Pengangkutan

RM870



Utiliti

RM310



Simpanan Peribadi

RM300



Penjagaan Diri

RM120



Perbelanjaan Khusus

RM320



Penglibatan Sosial

RM200



Perbelanjaan Pilihan

RM260



SEORANG ANAK

RM5,470



Penjagaan Anak

RM620



Makanan

RM1,350



Tempat Tinggal

RM800



Kesihatan

RM90



Pengangkutan

RM880



Utiliti

RM320



Simpanan Peribadi

RM300



Penjagaan Diri

RM140



Perbelanjaan Khusus

RM400



Penglibatan Sosial

RM240



Perbelanjaan Pilihan

RM330

Anggaran belanjawan bulanan

IPOH

PASANGAN BERKAHWIN

DUA ORANG ANAK
RM6,290



Penjagaan Anak
RM980



Makanan
RM1,630



Tempat Tinggal
RM800



Kesihatan
RM110



Pengangkutan
RM890



Utiliti
RM330



Simpanan Peribadi
RM300



Penjagaan Diri
RM160



Perbelanjaan Khusus
RM490



Penglibatan Sosial
RM260



Perbelanjaan Pilihan
RM340

Anggaran belanjawan bulanan

IPOH

IBU/BAPA TUNGGAL

SEORANG ANAK
RM4,320



Penjagaan Anak
RM620



Makanan
RM1,030



Tempat Tinggal
RM800



Kesihatan
RM60



Pengangkutan
RM670



Utiliti
RM270



Simpanan Peribadi
RM150



Penjagaan Diri
RM110



Perbelanjaan Khusus
RM230



Penglibatan Sosial
RM190



Perbelanjaan Pilihan
RM190

DUA ORANG ANAK
RM5,040



Penjagaan Anak
RM980



Makanan
RM1,280



Tempat Tinggal
RM800



Kesihatan
RM80



Pengangkutan
RM680



Utiliti
RM280



Simpanan Peribadi
RM150



Penjagaan Diri
RM130



Perbelanjaan Khusus
RM250



Penglibatan Sosial
RM210



Perbelanjaan Pilihan
RM200

Anggaran belanjawan bulanan

IPOH

WARGA EMAS



PASANGAN
RM3,020



Makanan
RM970



Tempat Tinggal
RM480



Kesihatan
RM130



Pengangkutan
RM500



Utiliti
RM300



Penjagaan Diri
RM110



Perbelanjaan Khusus
RM210



Penglibatan Sosial
RM170



Perbelanjaan Pilihan
RM150



INDIVIDU
RM2,370



Makanan
RM630



Tempat Tinggal
RM480



Kesihatan
RM70



Pengangkutan
RM500



Utiliti
RM160



Penjagaan Diri
RM80



Perbelanjaan Khusus
RM170



Penglibatan Sosial
RM150



Perbelanjaan Pilihan
RM130

BELANJAWANKU UNTUK SEREMBAN

Anggaran belanjawan bulanan

BUJANG



Pengguna
pengangkutan
awam
RM1,780



Pemilik kereta
RM2,400

PASANGAN BERKAHWIN



Tanpa anak
RM4,390



Seorang anak
RM5,740



Dua orang anak
RM6,540

IBU/BAPA TUNGGAL



Seorang anak
RM4,530



Dua orang anak
RM5,270

WARGA EMAS



Pasangan
RM3,080



Individu
RM2,440

Anggaran belanjawan bulanan

SEREMBAN

BUJANG

PENGGUNA PENGANGKUTAN AWAM

RM1,780



Makanan

RM620



Tempat Tinggal
(sewa bilik)

RM300



Kesihatan

RM30



Pengangkutan

RM140



Utiliti

RM100



Simpanan Peribadi

RM150



Penjagaan Diri

RM90



Perbelanjaan Khusus

RM80



Penglibatan Sosial

RM150

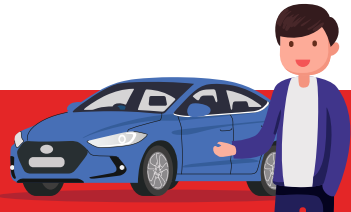


Perbelanjaan Pilihan

RM120

PEMILIK KERETA

RM2,400



Makanan

RM620



Tempat Tinggal
(sewa bilik)

RM300



Kesihatan

RM30



Pengangkutan

RM670



Utiliti

RM100



Simpanan Peribadi

RM150



Penjagaan Diri

RM90



Perbelanjaan Khusus

RM170



Penglibatan Sosial

RM150



Perbelanjaan Pilihan

RM120

Anggaran belanjawan bulanan

SEREMBAN

PASANGAN BERKAHWIN



TANPA ANAK

RM4,390



Makanan

RM990



Tempat Tinggal

RM950



Kesihatan

RM60



Pengangkutan

RM880



Utiliti

RM310



Simpanan Peribadi

RM300



Penjagaan Diri

RM120



Perbelanjaan Khusus

RM320



Penglibatan Sosial

RM200



Perbelanjaan Pilihan

RM260



SEORANG ANAK

RM5,740



Penjagaan Anak

RM670



Makanan

RM1,410



Tempat Tinggal

RM950



Kesihatan

RM90



Pengangkutan

RM890



Utiliti

RM320



Simpanan Peribadi

RM300



Penjagaan Diri

RM140



Perbelanjaan Khusus

RM400



Penglibatan Sosial

RM240



Perbelanjaan Pilihan

RM330

Anggaran belanjawan bulanan

SEREMBAN

PASANGAN BERKAHWIN

DUA ORANG ANAK
RM6,540



Penjagaan Anak
RM1,020



Makanan
RM1,680



Tempat Tinggal
RM950



Kesihatan
RM110



Pengangkutan
RM900



Utiliti
RM330



Simpanan Peribadi
RM300



Penjagaan Diri
RM160



Perbelanjaan Khusus
RM490



Penglibatan Sosial
RM260



Perbelanjaan Pilihan
RM340

Anggaran belanjawan bulanan

SEREMBAN

IBU/BAPA TUNGGAL

SEORANG ANAK
RM4,530



Penjagaan Anak
RM670



Makanan
RM1,030



Tempat Tinggal
RM950



Kesihatan
RM60



Pengangkutan
RM680



Utiliti
RM270



Simpanan Peribadi
RM150



Penjagaan Diri
RM110



Perbelanjaan Khusus
RM230



Penglibatan Sosial
RM190



Perbelanjaan Pilihan
RM190

DUA ORANG ANAK
RM5,270



Penjagaan Anak
RM1,020



Makanan
RM1,310



Tempat Tinggal
RM950



Kesihatan
RM80



Pengangkutan
RM690



Utiliti
RM280



Simpanan Peribadi
RM150



Penjagaan Diri
RM130



Perbelanjaan Khusus
RM250



Penglibatan Sosial
RM210



Perbelanjaan Pilihan
RM200

Anggaran belanjawan bulanan

SEREMBAN

WARGA EMAS



PASANGAN

RM3,080



Makanan

RM980



Tempat Tinggal

RM540



Kesihatan

RM110



Pengangkutan

RM500



Utiliti

RM300



Penjagaan Diri

RM110



Perbelanjaan Khusus

RM210



Penglibatan Sosial

RM180



Perbelanjaan Pilihan

RM150



INDIVIDU

RM2,440



Makanan

RM630



Tempat Tinggal

RM540



Kesihatan

RM70



Pengangkutan

RM500



Utiliti

RM160



Penjagaan Diri

RM80



Perbelanjaan Khusus

RM170



Penglibatan Sosial

RM160



Perbelanjaan Pilihan

RM130

BELANJAWANKU UNTUK BANDAR MELAKA

Anggaran belanjawan bulanan

BUJANG



Pengguna
pengangkutan
awam
RM1,740



Pemilik kereta
RM2,370

PASANGAN BERKAHWIN



Tanpa anak
RM4,230



Seorang anak
RM5,500



Dua orang anak
RM6,320

IBU/BAPA TUNGGAL



Seorang anak
RM4,320



Dua orang anak
RM5,050

WARGA EMAS



Pasangan
RM3,000



Individu
RM2,360

Anggaran belanjawan bulanan

BANDAR MELAKA

BUJANG



PENGGUNA PENGANGKUTAN AWAM

RM1,740



Makanan

RM620



Tempat Tinggal
(sewa bilik)

RM270



Kesihatan

RM30



Pengangkutan

RM130



Utiliti

RM100



Simpanan Peribadi

RM150



Penjagaan Diri

RM90



Perbelanjaan Khusus

RM80



Penglibatan Sosial

RM150



Perbelanjaan Pilihan

RM120



PEMILIK KERETA

RM2,370



Makanan

RM620



Tempat Tinggal
(sewa bilik)

RM270



Kesihatan

RM30



Pengangkutan

RM670



Utiliti

RM100



Simpanan Peribadi

RM150



Penjagaan Diri

RM90



Perbelanjaan Khusus

RM170



Penglibatan Sosial

RM150



Perbelanjaan Pilihan

RM120

Anggaran belanjawan bulanan

BANDAR MELAKA

PASANGAN BERKAHWIN



TANPA ANAK

RM4,230



Makanan

RM980



Tempat Tinggal

RM800



Kesihatan

RM60



Pengangkutan

RM880



Utiliti

RM310



Simpanan Peribadi

RM300



Penjagaan Diri

RM120



Perbelanjaan Khusus

RM320



Penglibatan Sosial

RM200



Perbelanjaan Pilihan

RM260



SEORANG ANAK

RM5,500



Penjagaan Anak

RM630



Makanan

RM1,360



Tempat Tinggal

RM800



Kesihatan

RM90



Pengangkutan

RM890



Utiliti

RM320



Simpanan Peribadi

RM300



Penjagaan Diri

RM140



Perbelanjaan Khusus

RM400



Penglibatan Sosial

RM240



Perbelanjaan Pilihan

RM330

Anggaran belanjawan bulanan

BANDAR MELAKA

PASANGAN BERKAHWIN

DUA ORANG ANAK
RM6,320



Penjagaan Anak
RM990



Makanan
RM1,650



Tempat Tinggal
RM800



Kesihatan
RM100



Pengangkutan
RM900



Utiliti
RM330



Simpanan Peribadi
RM300



Penjagaan Diri
RM160



Perbelanjaan Khusus
RM490



Penglibatan Sosial
RM260



Perbelanjaan Pilihan
RM340

Anggaran belanjawan bulanan

BANDAR MELAKA

IBU/BAPA TUNGGAL

SEORANG ANAK
RM4,320




Penjagaan Anak
RM630


Makanan
RM1,010


Tempat Tinggal
RM800


Kesihatan
RM50


Pengangkutan
RM680


Utiliti
RM270


Simpanan Peribadi
RM150


Penjagaan Diri
RM110


Perbelanjaan Khusus
RM230


Penglibatan Sosial
RM200


Perbelanjaan Pilihan
RM190

DUA ORANG ANAK
RM5,050




Penjagaan Anak
RM990


Makanan
RM1,280


Tempat Tinggal
RM800


Kesihatan
RM70


Pengangkutan
RM690


Utiliti
RM280


Simpanan Peribadi
RM150


Penjagaan Diri
RM130


Perbelanjaan Khusus
RM250


Penglibatan Sosial
RM210


Perbelanjaan Pilihan
RM200

Anggaran belanjawan bulanan

BANDAR MELAKA

WARGA EMAS



PASANGAN

RM3,000



Makanan

RM970



Tempat Tinggal

RM470



Kesihatan

RM110



Pengangkutan

RM500



Utiliti

RM300



Penjagaan Diri

RM110



Perbelanjaan Khusus

RM210



Penglibatan Sosial

RM180



Perbelanjaan Pilihan

RM150



INDIVIDU

RM2,360



Makanan

RM630



Tempat Tinggal

RM470



Kesihatan

RM70



Pengangkutan

RM500



Utiliti

RM160



Penjagaan Diri

RM80



Perbelanjaan Khusus

RM170



Penglibatan Sosial

RM150



Perbelanjaan Pilihan

RM130



Ringkasan bandar-bandar pilihan



BUJANG
PENGUNA
PENGANGKUTAN
AWAM



BUJANG
PEMILIK
KERETA



PASANGAN
BERKAHWIN
TANPA
ANAK



PASANGAN
BERKAHWIN
SEORANG
ANAK

	BUJANG PENGUNA PENGANGKUTAN AWAM	BUJANG PEMILIK KERETA	PASANGAN BERKAHWIN TANPA ANAK	PASANGAN BERKAHWIN SEORANG ANAK
Lembah Klang	RM1,970	RM2,800	RM4,970	RM6,420
Johor Bahru	RM1,790	RM2,400	RM4,360	RM5,770
Kota Kinabalu	RM1,730	RM2,330	RM4,200	RM5,460
Kuala Terengganu	RM1,710	RM2,320	RM4,120	RM5,320
Alor Setar	RM1,600	RM2,210	RM3,940	RM5,130
Kuching	RM1,730	RM2,320	RM4,120	RM5,380
Kuantan	RM1,730	RM2,320	RM4,130	RM5,380
Kota Bharu	RM1,610	RM2,260	RM4,010	RM5,250
Georgetown	RM1,860	RM2,570	RM4,600	RM6,030
Ipoh	RM1,740	RM2,360	RM4,210	RM5,470
Seremban	RM1,780	RM2,400	RM4,390	RM5,740
Bandar Melaka	RM1,740	RM2,370	RM4,230	RM5,500



PASANGAN BERKAHWIN
DUA ORANG ANAK



IBU/BAPA TUNGGAL
SEORANG ANAK



IBU/BAPA TUNGGAL
DUA ORANG ANAK



WARGA EMAS PASANGAN



WARGA EMAS INDIVIDU



RM7,440

RM5,120

RM6,070

RM3,390

RM2,690

RM6,560

RM4,530

RM5,280

RM3,180

RM2,500

RM6,290

RM4,280

RM5,020

RM3,080

RM2,430

RM6,080

RM4,150

RM4,830

RM2,870

RM2,220

RM5,880

RM3,970

RM4,640

RM2,760

RM2,160

RM6,170

RM4,190

RM4,900

RM2,940

RM2,300

RM6,170

RM4,200

RM4,910

RM2,940

RM2,300

RM5,990

RM4,080

RM4,750

RM2,840

RM2,200

RM6,870

RM4,800

RM5,540

RM3,300

RM2,620

RM6,290

RM4,320

RM5,040

RM3,020

RM2,370

RM6,540

RM4,530

RM5,270

RM3,080

RM2,440

RM6,320

RM4,320

RM5,050

RM3,000

RM2,360

Menelusuri Trend dalam Perbelanjaan Sara Hidup

Sejak dua tahun yang lalu, harga barang-barangan dan perkhidmatan semakin meningkat di seluruh Malaysia, sepertimana yang dilihat di setiap negeri. Dari tahun 2022 hingga 2024, setiap kategori isi rumah di seluruh negara mengalami kos sara hidup yang semakin meningkat, terutamanya di Lembah Klang, yang kekal sebagai daerah termahal di Malaysia.

Mengenali trend yang semakin meningkat ini adalah penting untuk perancangan kewangan yang berkesan. Dengan memahami bagaimana perbelanjaan telah meningkat, anda boleh membuat keputusan yang lebih bijak untuk masa depan kewangan anda.

Sama ada anda merancang perubahan hidup yang besar, seperti membeli kereta atau memulakan keluarga, ataupun cuba berbelanja dengan lebih berhemah, adalah penting untuk mengambil kira kos yang semakin meningkat ini dalam belanjawan anda.

Belanjawanku berfungsi sebagai panduan yang bernilai untuk membantu anda menghadapi perubahan ini dan menawarkan cerapan tentang perbelanjaan yang penting untuk membantu anda merancang masa depan kewangan yang lebih lestari.

SEKILAS PANDANG LEMBAH KLANG:

PERBEZAAN ANTARA 2022/2023 DENGAN 2024/2025

BUJANG



Pengguna pengangkutan awam

2022 RM1,930  +2.1% 2024 RM1,970



Pemilik kereta

2022 RM2,600  +7.7% 2024 RM2,800



PASANGAN BERKAHWIN



Tanpa anak

2022 RM4,630  +7.3% 2024 RM4,970



Seorang anak

2022 RM5,980  +7.4% 2024 RM6,420



Dua orang anak

2022 RM6,890  +8.0% 2024 RM7,440

IBU/BAPA TUNGGAL



Seorang anak

2022 RM4,740  +8.0% 2024 RM5,120



Dua orang anak

2022 RM5,650  +7.4% 2024 RM6,070

WARGA EMAS



Pasangan

2022 RM3,210  +5.6% 2024 RM3,390



Individu

2022 RM2,520  +6.7% 2024 RM2,690

KENAIKAN KOS PERBELANJAAN MENGIKUT FASA KEHIDUPAN ISI RUMAH DI LEMBAH KLANG

BUJANG

Pengguna pengangkutan awam



RM1,970

42%

Kenaikan disebabkan oleh ansuran kereta, minyak, penyelenggaraan kenderaan, caj parkir dan tol lebuh raya.

Pemilik kereta



RM2,800

PASANGAN BERKAHWIN

Pemilik kereta



RM2,800

78%

Kenaikan disebabkan oleh peralihan dari sewa bilik ke sewa rumah / gadaai janji, pengangkutan dan makanan.

Tanpa anak



RM4,970

29%

Kenaikan disebabkan oleh penjagaan anak dan makanan

Seorang anak



RM6,420

16%

Kenaikan disebabkan oleh perbelanjaan tambahan ke atas penjagaan anak dan makanan

Dua orang anak



RM7,440

IBU/BAPA TUNGGAL

Seorang anak



RM5,120

19%

Kenaikan disebabkan oleh perbelanjaan tambahan ke atas penjagaan anak dan makanan

Dua orang anak



RM6,070

WARGA EMAS

Individu



RM2,690

26%

Kenaikan disebabkan perbelanjaan makanan dan utiliti

Pasangan



RM3,390



Anda berminat untuk mengetahui lebih lanjut berkenaan Belanjawanku?

- Metodologi dan pengumpulan data
- Asas pembangunan Belanjawanku
- Pembinaan Belanjawanku
- Laporan penuh Belanjawanku 2024/2025



**Imbas di sini untuk
maklumat lanjut**



Dengan kerjasama



PUSAT PENYELIDIKAN KESEJAHTERAAN SOSIAL
Social Wellbeing Research Centre (SWRC)

BELANJAWANKU

Panduan belanjawan untuk individu dan keluarga di Malaysia

LEMBAH KLANG & BANDAR-BANDAR
PILIHAN 2024/2025

Pasukan Penyelidik SWRC

Professor Emeritus Datuk Dr Norma Mansor
Nik Noor Ainoon Nik Osman
Dr Sharifah Muhairah Shahabudin
Dr Halimah Awang
Nawi bin Abdullah
Dr Nurul Huda Mohd Satar
Dr Roza Hazli Zakaria
Dr Yong Sook Lu
Dr Zulkipli Omar
Dr Ng Yin Mei
Muhammad Amirul Ashraf Abd Ghani
Muhammad Mirzan Mohaimi
Muhammad Harith Haziq Aznan

swrc.um.edu.my



KWSPMalaysia



03-8922 6000



www.kwsp.gov.my

Hak cipta terpelihara